

— BINGHATTI —

# PHANTOM

JUMEIRAH VILLAGE CIRCLE





FORMED FROM THE  
RELENTLESS  
PURSUIT OF VIRTUOSITY

**Binghatti** is a proud Emirati property developer headquartered in Dubai, United Arab Emirates. The Binghatti brand is synonymous with some of the most iconic projects in the world's most dynamic and innovative city. The company's product offering spans all segments of the market, including affordable to mid-luxury, luxury, and uber-luxury markets. The company is distinguished by its iconic architectural style that represents the brand's distinct design DNA integrated across its wide array of real estate developments. With a real-estate portfolio of over 50 projects and an exceeding value of AED 30 Billion, Binghatti is considered to be one of the largest privately held property developers in the UAE. Preceding to 2024, the company has successfully delivered 20,000 units in Dubai's real-estate market. Binghatti is the pioneering real estate developer in the world that has formed partnerships to develop branded real estate projects with global luxury brands, such as Bugatti, Mercedes-Benz and Jacob&Co.



# Awards & Recognitions



مبادرات محمد بن راشد آل مكتوم العالمية  
Mohammed bin Rashid  
Al Maktoum Global Initiatives

Thank you شكراً لكم

رؤية  
1 BILLION  
ENDOW





# An award winning developer

بن غاطي للتطوير هي شركة تطوير عقاري لديها العديد من المشاريع العقارية في دولة الإمارات العربية المتحدة بقيمة استثمارية تفوق العشرين مليار درهم إماراتي من خلال محافظة عقارية تضم أكثر من خمسين مشروع في جميع أنحاء دبي تتضمن منطقة الخليج التجاري، قرية جميرا الدائرية، ليوان، دبي لاند السكنية واحة دبي للسيلكون والجداف.

تمتلك بن غاطي خطط شاسعة للتوسع في السنوات القادمة مع التركيز بشكل خاص في نمو محفظتها العقارية في دبي. بصفتها أحد أكبر شركات التطوير بالإمارات، بن غاطي للتطوير حازت على جوائز عديدة وأن تتمركز كشركة إماراتية رائدة في كل من قطاع التطوير العقاري والهندسة المعمارية. نالت بن غاطي العديد من الجوائز منها أفضل شركة عقارية ضمن أعلى 100 شركة عقارية في الشرق الأوسط حسب لائحة فوربس الشرق الأوسط، وحصلت على جائزة أفضل مشروع قيد الإنشاء من دائرة الأراضي والأملاك في دبي وجائزة الشرق الأوسط للمباني الخضراء لعامي 2017 و 2018 بالإضافة لجائزة أسرع تطوير لمشروع عقاري من دائرة الأراضي والأملاك في دبي والعديد من الجوائز من معرض سيتي سكيب والعقارات الخليجية، وجائزة تايفون لأفضل شركة عقارية من قبل حكومة دبي. وتطمح الشركة لترسيخ مكانتها كأحد أفضل وأكبر الشركات العقارية الرائدة في دولة الإمارات العربية المتحدة.

Binghatti Developers is a real estate development company operating throughout the UAE with an investment value exceeding AED 30 Billion across a portfolio of more than 50 projects and currently operates in several areas throughout Dubai including Business Bay, Dubai Silicon Oasis, Al Jaddaf, Dubai Marina, Jumeirah Village Circle, Liwan, and Dubai Land Residence Complex. The company possesses bold plans for expansion in the coming years, specifically focusing on the growth of its real-estate portfolio in Dubai.

As an award-winning developer, with a proven track record of completed projects, Binghatti Developers has established itself as a pioneer in both real estate development and architecture. Binghatti Developers has acclaimed a respected status within the Real Estate Sector and is amongst Forbes Top 100 Real Estate companies in the Middle East. With an accolade of awards under its belt, Gulf Real Estate – Best Real Estate Off Plan Project, MENA Green Building Awards 2018 2017 &, Cityscape Awards 2018, Arabian Property Awards 2017 & 2018, and Government of Dubai- Best Real Estate Tycoon Awards, are just some of the notable accomplishments Binghatti Developers have received over the years.

## Milestones

# 60+

Projects in the region

# 10,000+

Apartments planned for completion by the next 18 months

Value of

# 10 Billion

# 20,000+

Upcoming project units

Value of

# 20 Billion





# A Figment of Imagination

Binghatti Phantom embodies an enigmatic and intangible essence, elevating the ordinary to realms of ingenuity and possibility. From this notion comes a non-conformist disposition, defying conventional norms to create a residential oasis that transcends the mundane.



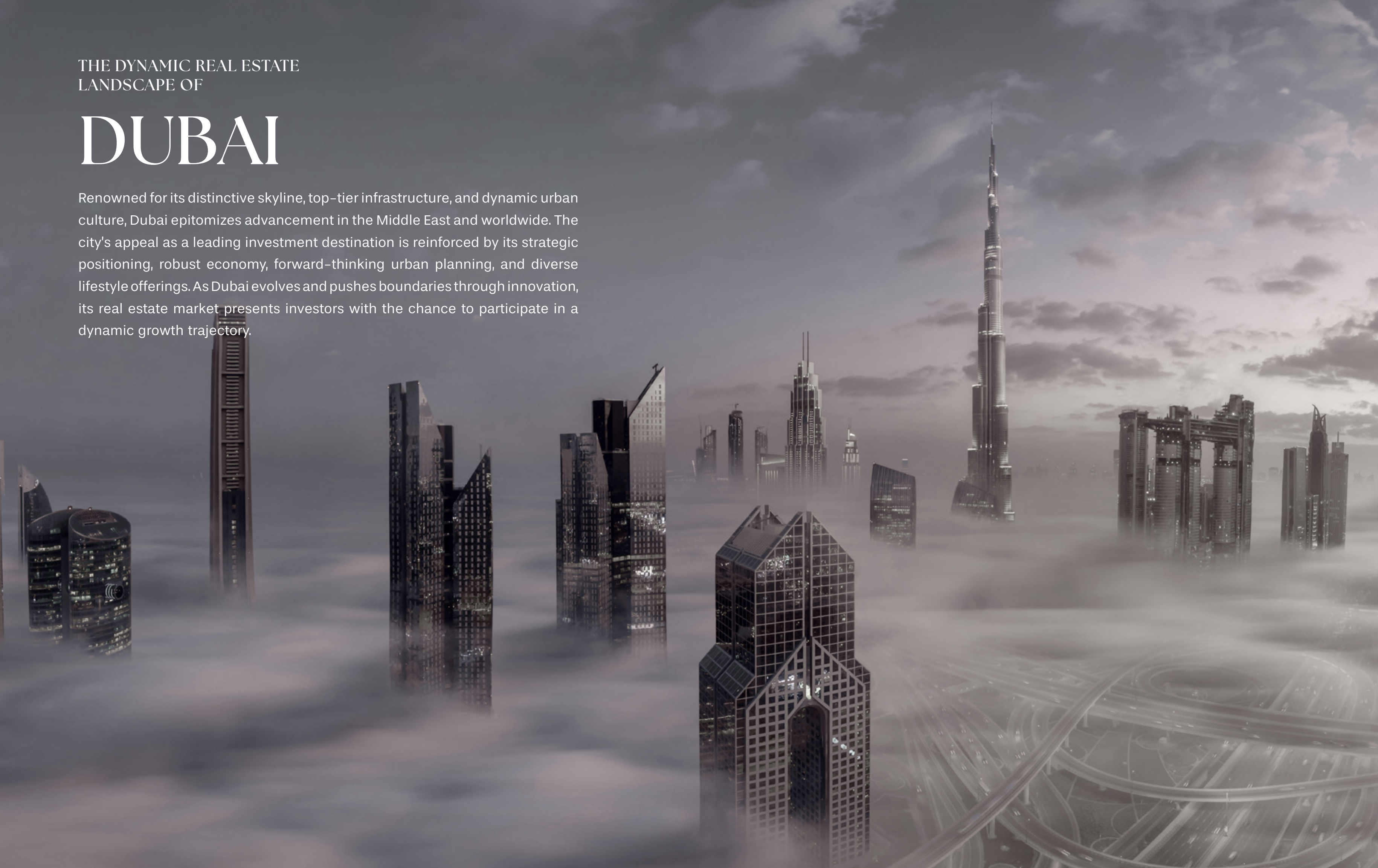




THE DYNAMIC REAL ESTATE  
LANDSCAPE OF

# DUBAI

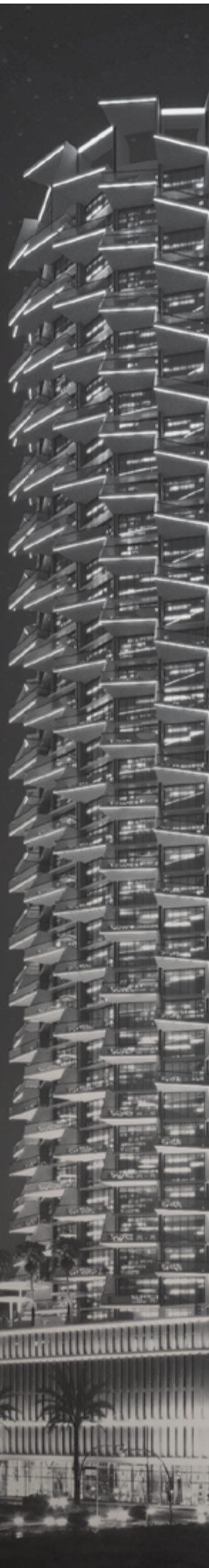
Renowned for its distinctive skyline, top-tier infrastructure, and dynamic urban culture, Dubai epitomizes advancement in the Middle East and worldwide. The city's appeal as a leading investment destination is reinforced by its strategic positioning, robust economy, forward-thinking urban planning, and diverse lifestyle offerings. As Dubai evolves and pushes boundaries through innovation, its real estate market presents investors with the chance to participate in a dynamic growth trajectory.





ABOUT THE PROJECT

# 01.



## TABLE OF CONTENTS



# 02.

## DESIGN DETAILS



FLOOR PLANS

# 03.



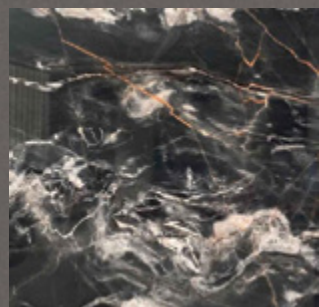




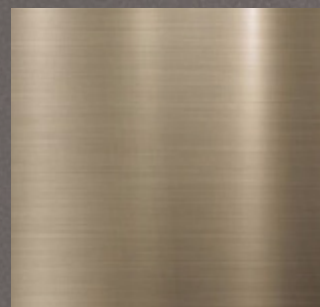
A State of Tranquility



# Material List



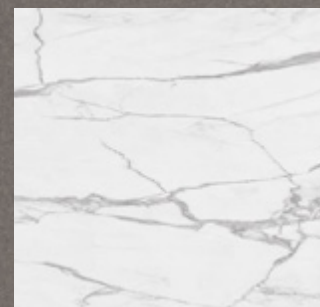
Phantom Black



Brushed Brass



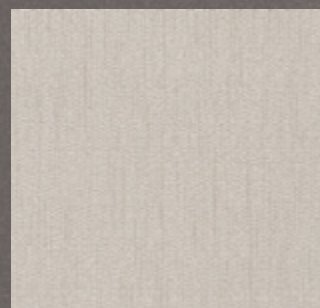
Sandwich Glass



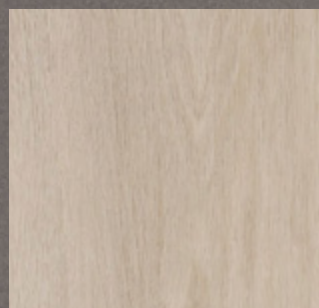
Calacatta Oro



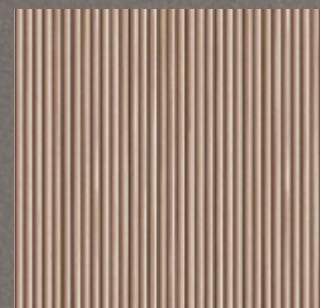
Patagonia



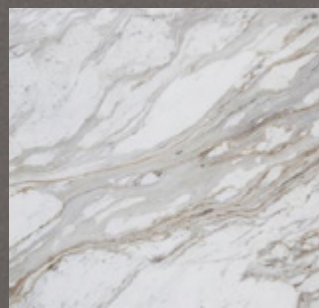
Wallpaper



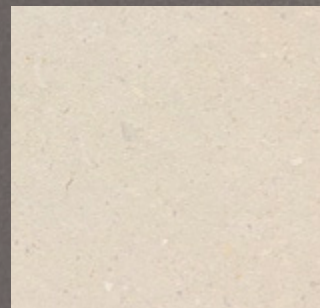
Tan Oak Wood



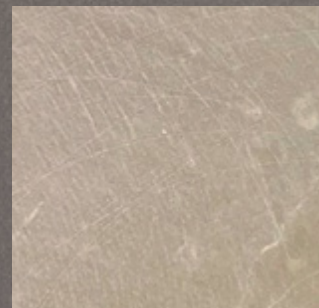
Fluted Tan Oak



Calacatta Fabbriotti



BT White



Fior Di Basco





# A Visionary Craftsmanship





# The Path Towards Excellence



E44 DUBAI  
ALKHAIL ROAD

BURJ  
AL ARAB

HESSA  
STREET

BINGHATTI  
PHANTOM

E311 SHEIKH  
MOHAMMAD BIN  
ZAYED ROAD

DOWNTOWN  
DUBAI



About the  
Project

# 01





# Inspired Artistry





ABOUT THE PROJECT

# Project Facts

## PROPERTY TYPE

RESIDENTIAL & RETAIL

## PLOT AREA

5775.97 SQ. M./ 62172.02.00 SQFT

## DESCRIPTION

UG + G + 4P + 1<sup>st</sup> FLOOR (AMENITY) +  
37 RES. FLOORS + 1MECH. FLOOR +  
ROOF

## NUMBER OF UNITS

1 BED APT. - 340  
2 BED APT. - 10  
3 BED APT. - 4

## TOTAL UNITS

RESIDENTIAL UNITS - 354  
SHOP (GROUND FLOOR) - 15





# Jumeirah Village Circle

## NEARBY AMENITIES

### MALL

- 1. Circle Mall

### SUPERMARKET

- 1. Spinneys
- 2. Grandiose
- 3. Choithrams
- 4. Nesto Hypermarket
- 5. Viva Supermarket

### SCHOOL

- 1. JSS International School
- 2. Kids World Nursery
- 3. Ladybird Nursery

### HOSPITAL/CLINIC

- 1. Aster Medical Clinic
- 2. Life Medical Center
- 3. Magnum Family Medical Center
- 4. Dr. Joy Dental Clinic

### BINGHATTI PROJECTS

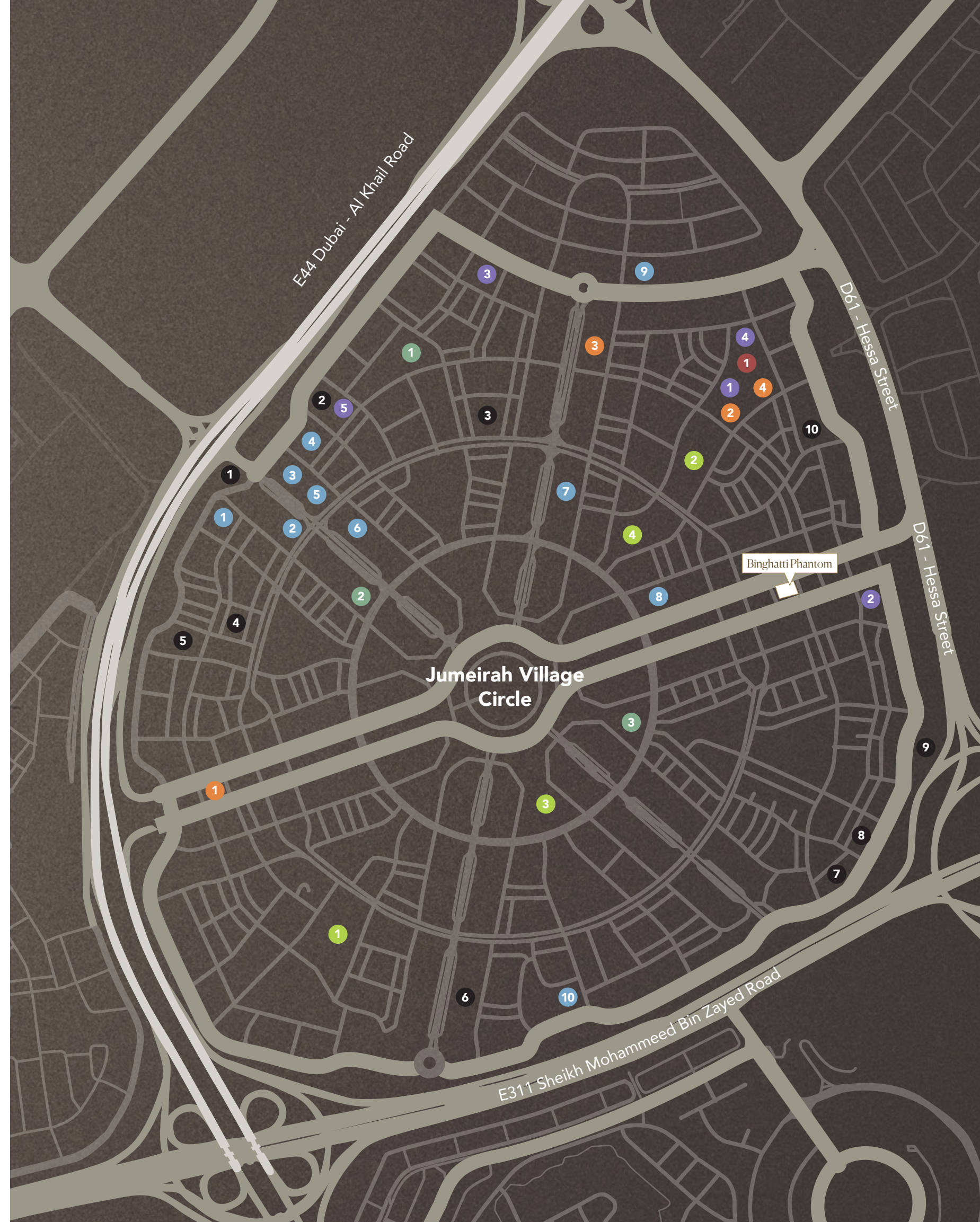
- 1. Binghatti Onyx
- 2. Binghatti Emerald
- 3. Binghatti House
- 4. Binghatti Corner
- 5. Binghatti Lavender
- 6. Binghatti Orchid
- 7. Binghatti Amber
- 8. Binghatti Gardenia
- 9. Binghatti Azure
- 10. Binghatti Venus

### PARK

- 1. Halfa Park
- 2. RootsCamp
- 3. Community Park South
- 4. Community Park North

### BINGHATTI COMPLETED PROJECT

- 1. Binghatti Gate
- 2. Binghatti Heights
- 3. Binghatti Mirage
- 4. Binghatti Rose
- 5. Binghatti Jasmine
- 6. Binghatti Crest
- 7. Binghatti Luna
- 8. Binghatti Nova
- 9. Binghatti Gems
- 10. Binghatti Crescent





# Design Details





Crafted with  
Intention





# A Residential Oasis





Imbued with a  
Sense of Passion









# Precision Spanning Every Dimension









Refined,  
Luxuriant and  
Aesthetic Living







# Luxe and Lustrous

The spaces in Binghatti Phantom offers a tranquil sanctuary. With luxuriant interiors the form a harmonious blend between practicality and contemporary aesthetics, these units are fully equipped with modern fixtures and finishing, making a premier selection for clients seeking for comfort and style.



# Impeccable Craftsmanship

The lavish materials and impeccable finishing throughout the hyper tower depict premier quality and artisanship sourced from the distinguished suppliers across the globe. All the fitting and fixtures in the units are thoughtfully curated to improve the design of the interior. The sliding glass doors and windows achieve an ideal harmony between the indoor and outdoor areas while also ensuring optimal environmental control and functionality.





# Floor Plans

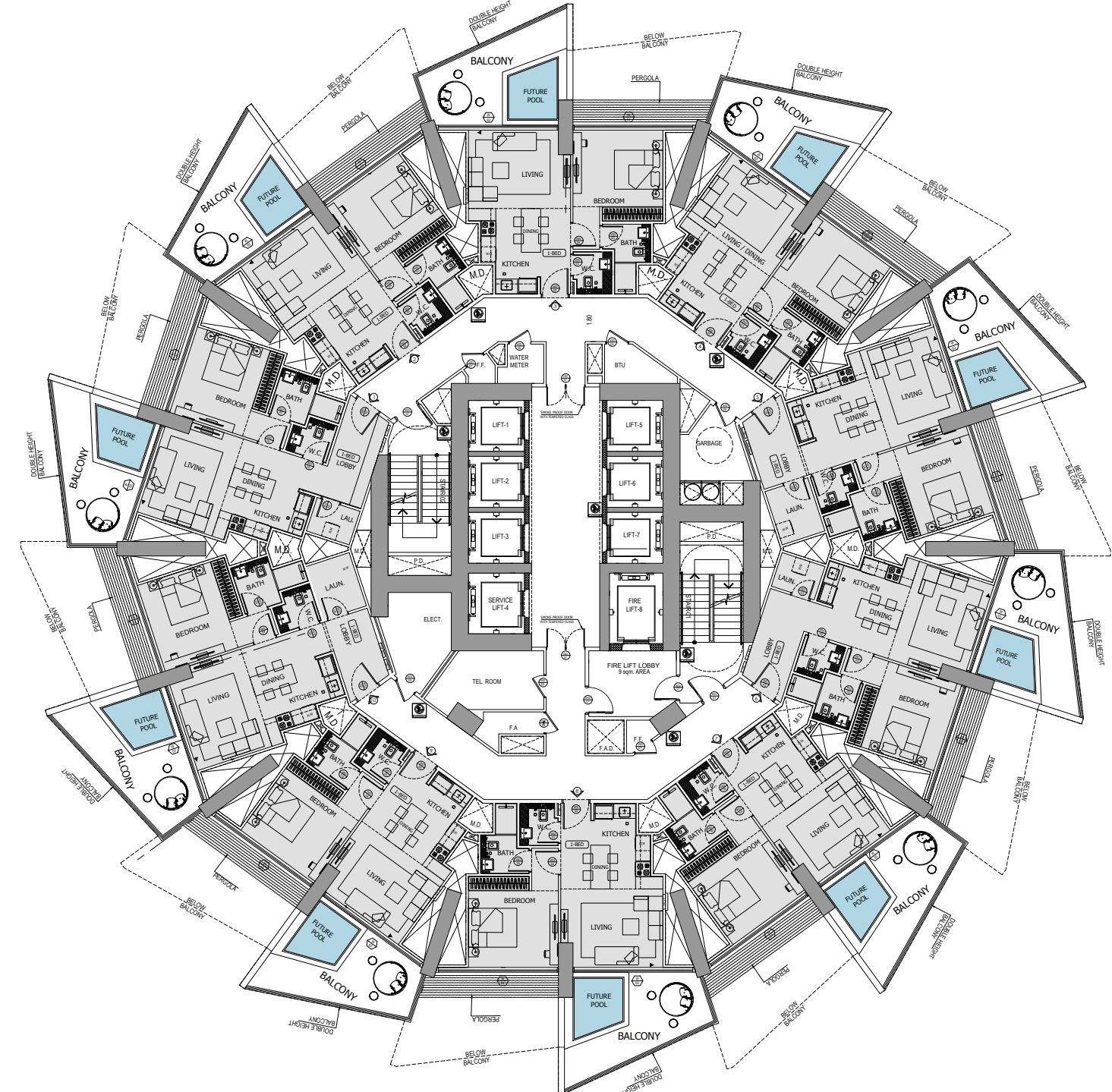
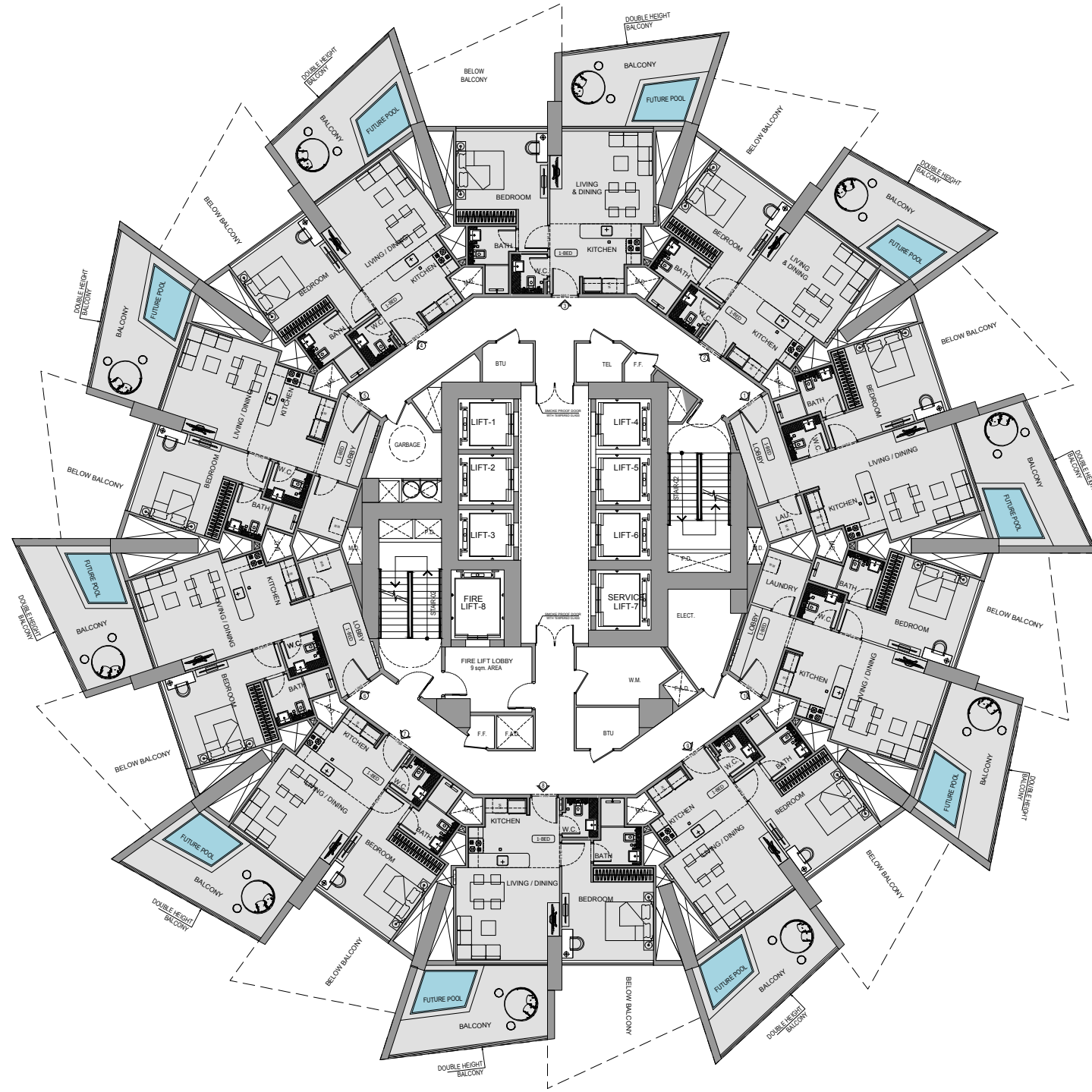




# Typical Floor Plan

1 Bedroom

2nd - 36th Floor



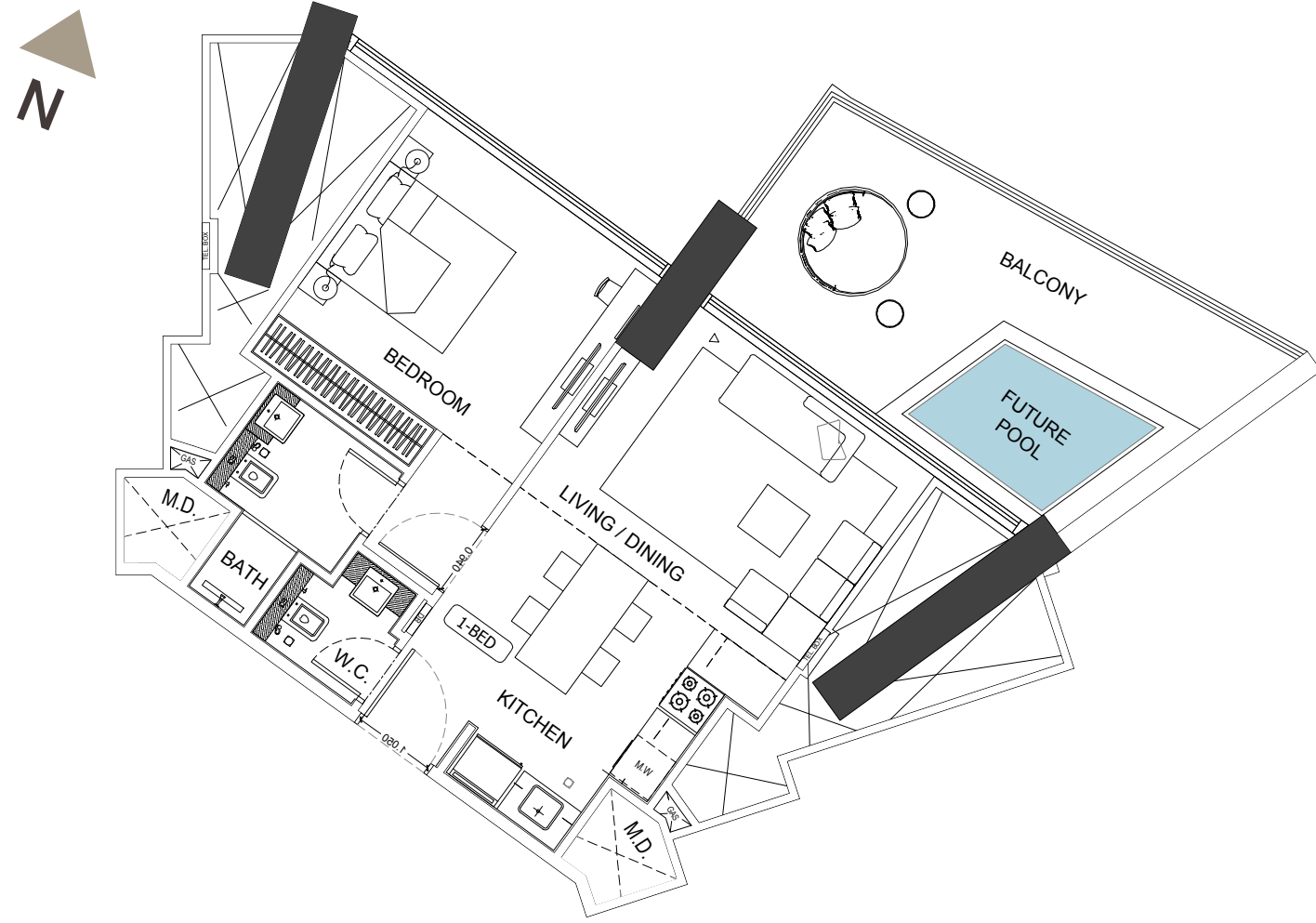
Disclaimer: 1. All room dimensions are measured to structural elements and exclude wall finishes and construction tolerances. 2. All dimensions have been provided by our consultant architects. 3. All materials, dimensions and drawings are approximate. Information is subject to change without notice. 4. Actual suite area may vary from the stated area. Drawings not to scale. The developer reserves the right to make revisions. 5. Calculation of suite area is measured as the area bounded by the centre line of demising or partition walls separating one unit from another unit, the exterior face of all exterior walls, and the exterior face of the corridor wall enclosing the adjoining unit. 6. Calculation of balcony area is measured as the area bounded by the centre line of demising or partition walls separating one unit from another unit, the outmost face of the enclosing guard and the external face of the adjoining balcony. 7. The units are measured at typical floor in the building. Columns may vary in size depending on the floor level. 8. For each unit type, unit sizes and details might be slightly different. Please refer to the sales and purchase agreement for the actual size of each specific unit.

تنويه: 1. أبعاد الغرف يتم قياسها طبق المعايير الهيكلية مع استبعاد تشطيبات الجدران ودرجة تعميل البناء. 2. جميع القياسات تم تزويدها من قبل المهندسين المعماريين الاستشاريين لدينا. 3. جميع المواد والأبعاد والرسومات تقريبية. تخضع المعلومات للتغيير دون إشعار مسبق. 4. قد تختلف منطقة الختام الفعلي عن المساحة المذكورة. 5. الرسومات لا يتم توسيع نطاقها. يحتفظ المطور بالحق في إجراء التغييرات. 6. يتم قياس حساب منطقة الختام كمنطقة تحدها الخط المركزي للجدران الفاصلة أو الفصل وحدة عن وحدة أخرى، وواجهة الجدران لجميع الوحدات المحيطة بالوحدة المحيطة. 7. وفيما يخص منطقة الشرفة على أنها المنطقة التي يحدها الخط المركزي للجدران الفاصلة أو الفصل وحدة عن وحدة أخرى وواجهة الأبنية للحارس المرفق وواجهة الخارجي للشرفة المحيطة. 8. يتم قياس الوحدات في الطابق النموذجي في المبني. قد تختلف الأعمدة في الحجم حسب مستوى الطابق. 9. قد تكون أبعاد الوحدات وتفاصيلها مختلفة باختلاف طابق البناء. 10. يرجى الرجوع إلى اتفاقية البيع وشراء معرفة الحجم الفعلي لكل وحدة.



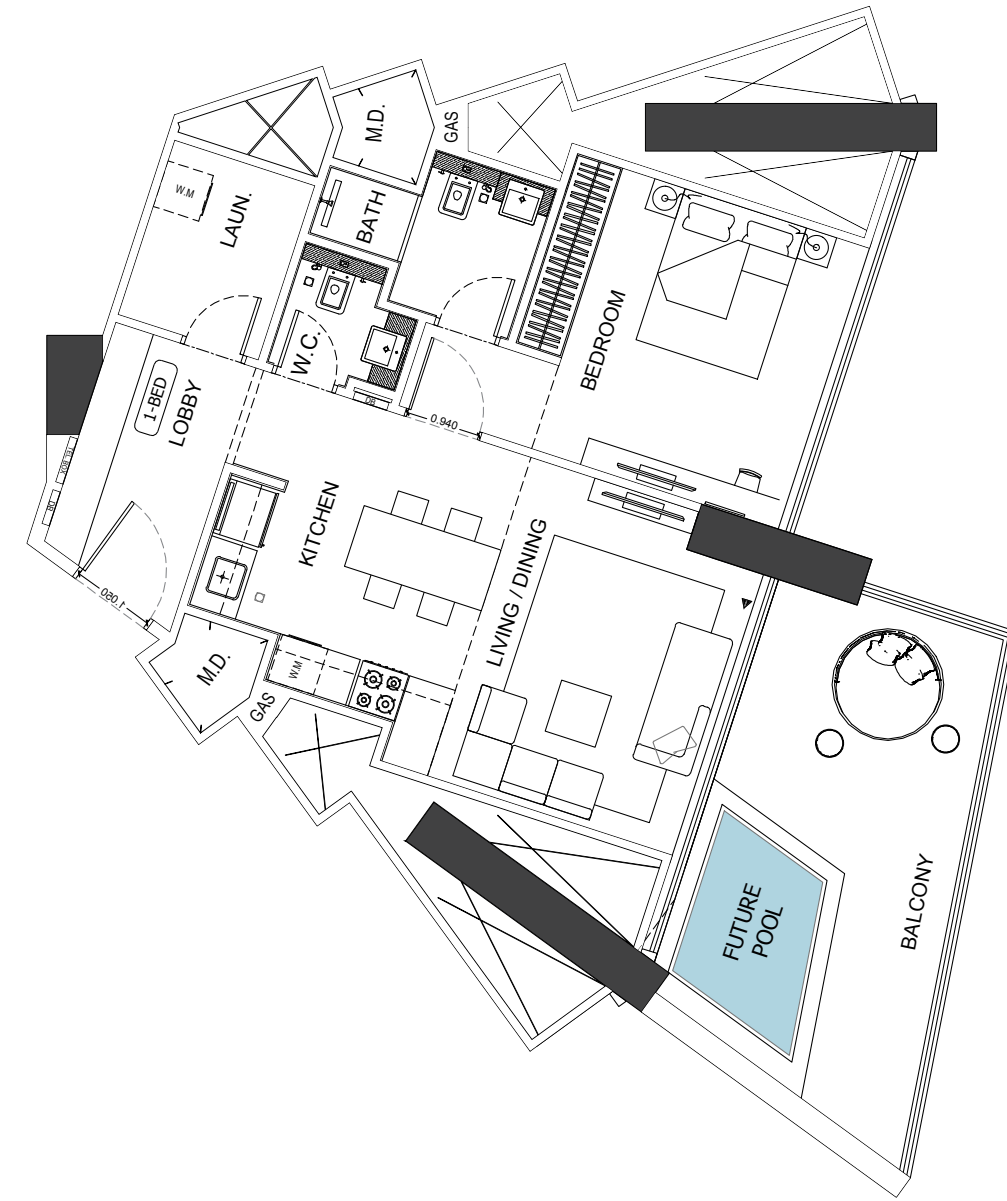
# 1 Bedroom

Type 01



# 1 Bedroom

Type 02



## 1 Bedroom Flat / Type 01

AREA	SQ.M	SQ.FT
SUITE AREA	51.94 m <sup>2</sup>	559.08 ft <sup>2</sup>
BALCONY AREA	21.88 m <sup>2</sup>	235.51 ft <sup>2</sup>
TOTAL UNIT AREA	73.82 m <sup>2</sup>	794.59 ft <sup>2</sup>

### FLAT DESIGN COMPONENTS

MASTER BEDROOM	16 m <sup>2</sup>
MASTER BATH	4 m <sup>2</sup>
WASHROOM	2 m <sup>2</sup>
KITCHEN & DINING	8 m <sup>2</sup>
LIVING	13 m <sup>2</sup>
PASSAGE	5 m <sup>2</sup>

**GENERAL FINISHES** - Flooring, Skirting, Wall, Ceiling Terrace

**KITCHEN & APPLIANCES** - Cabinets, Counter Top, Back Splash, Cooking Range, Sink, Fridge, Dishwasher, Washing Machine, Microwave, Oven, Ice Maker

**BATHROOM SPECIFICATIONS** - Flooring, Skirting, Wall, Ceiling, Washbasin, WC, Shower Box, Bathtub, Jacuzzi

**GENERAL SPECIFICATIONS** - Doors Materials, Doors Ironmongery, Curtain Walls, Wardrobes Panels, Wardrobes Hinges, Private Pool

## 1 Bedroom Flat / Type 02

AREA	SQ.M	SQ.FT
SUITE AREA	63.27 m <sup>2</sup>	681.03 ft <sup>2</sup>
BALCONY AREA	21.89 m <sup>2</sup>	235.62 ft <sup>2</sup>
TOTAL UNIT AREA	85.16 m <sup>2</sup>	916.65 ft <sup>2</sup>

### FLAT DESIGN COMPONENTS

MASTER BEDROOM	16 m <sup>2</sup>
MASTER BATH	4 m <sup>2</sup>
WASHROOM	2 m <sup>2</sup>
KITCHEN & DINING	8 m <sup>2</sup>
LIVING	13 m <sup>2</sup>
PASSAGE	5 m <sup>2</sup>

**GENERAL FINISHES** - Flooring, Skirting, Wall, Ceiling Terrace

**KITCHEN & APPLIANCES** - Cabinets, Counter Top, Back Splash, Cooking Range, Sink, Fridge, Dishwasher, Washing Machine, Microwave, Oven, Ice Maker

**BATHROOM SPECIFICATIONS** - Flooring, Skirting, Wall, Ceiling, Washbasin, WC, Shower Box, Bathtub, Jacuzzi

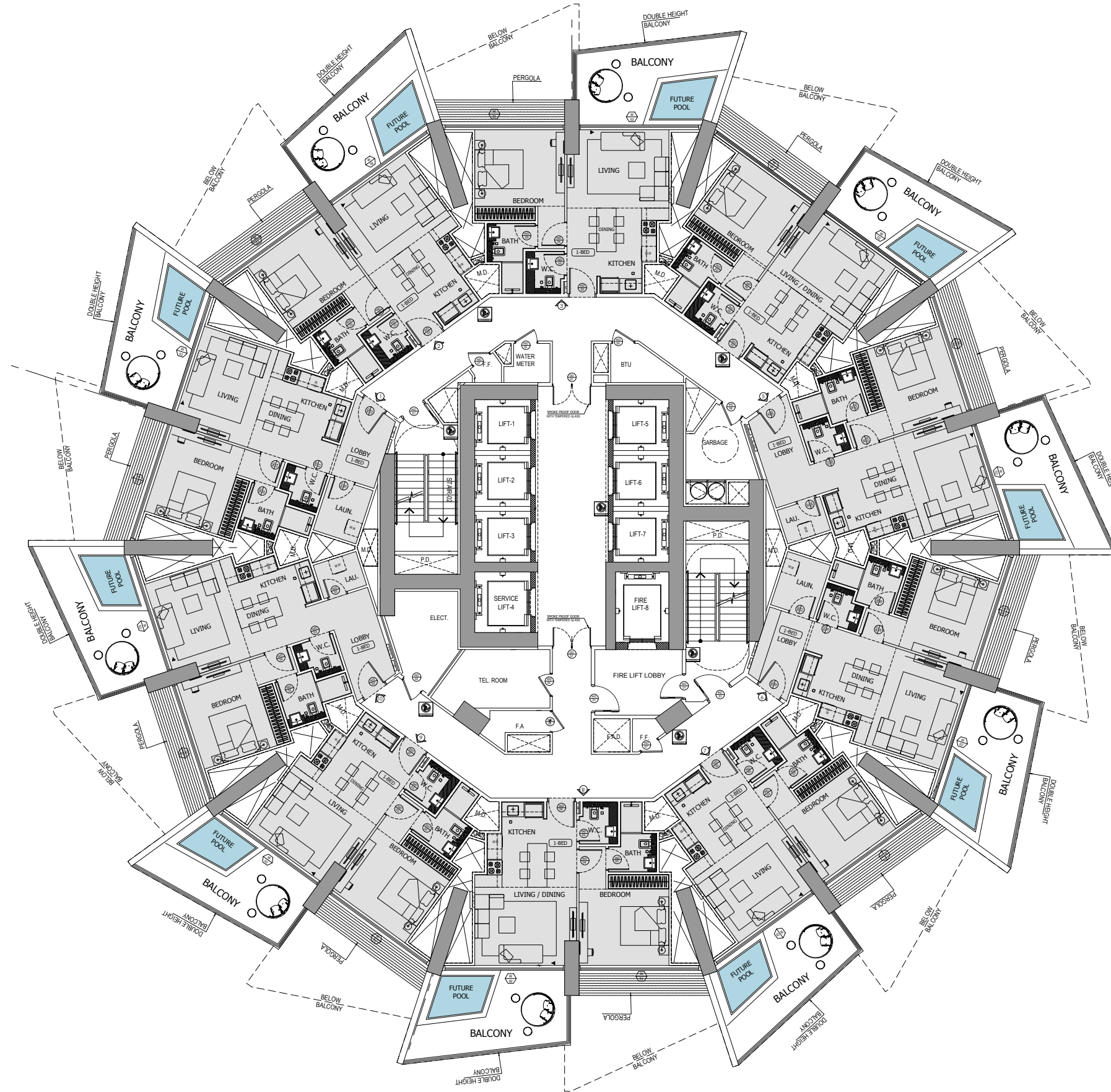
**GENERAL SPECIFICATIONS** - Doors Materials, Doors Ironmongery, Curtain Walls, Wardrobes Panels, Wardrobes Hinges, Private Pool



# Typical Floor Plan

1 Bedroom

2<sup>nd</sup> - 36<sup>th</sup> Floor



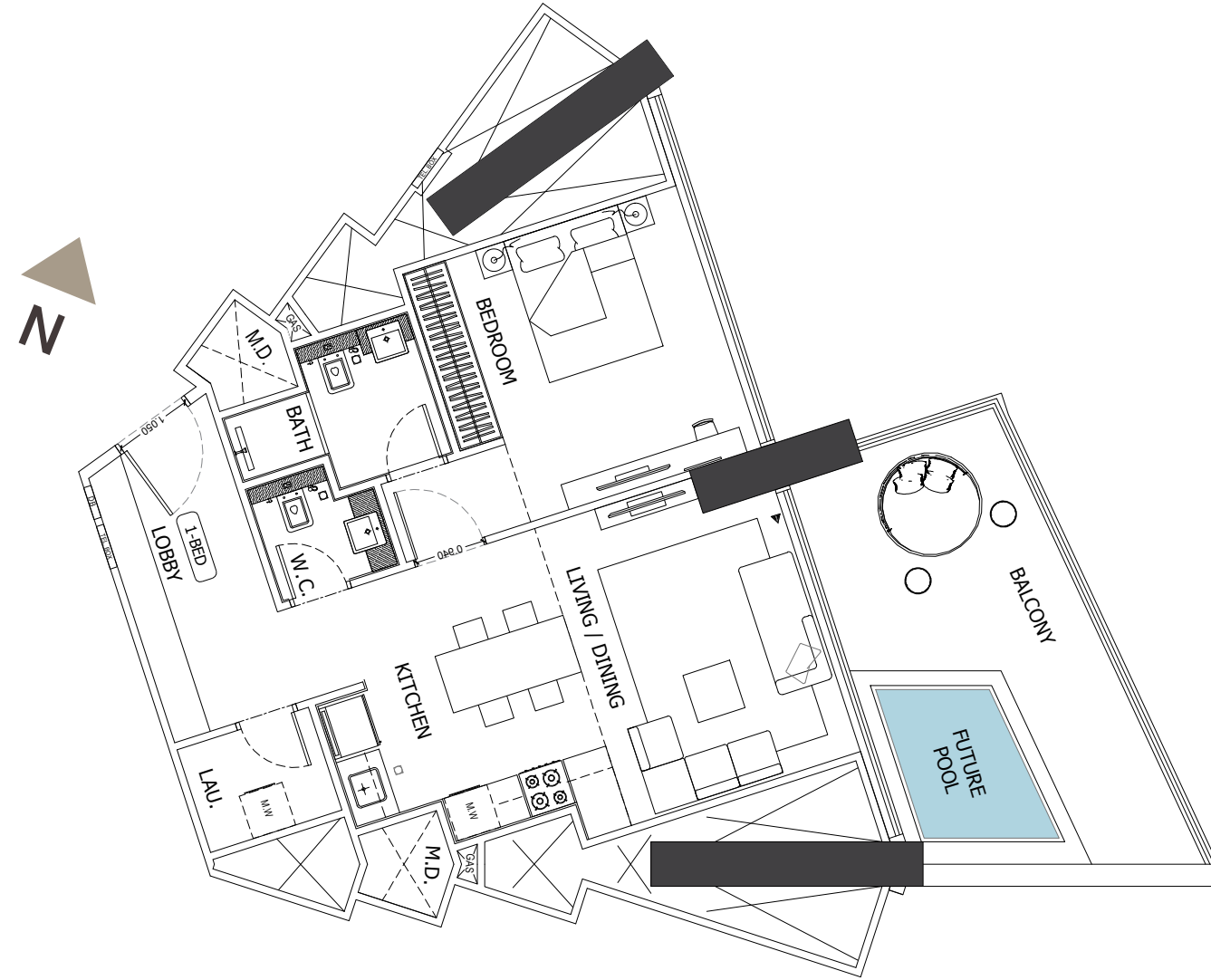
Disclaimer: 1. All room dimensions are measured to structural elements and exclude wall finishes and construction tolerances. 2. All dimensions have been provided by our consultant architects. 3. All materials, dimensions and drawings are approximate. Information is subject to change without notice. 4. Actual suite area may vary from the stated area. Drawings not to scale. The developer reserves the right to make revisions. 5. Calculation of suite area is measured as the area bounded by the centre line of demising or partition walls separating one unit from another unit, the exterior face of all exterior walls, and the exterior face of the corridor wall enclosing the adjoining unit. 6. Calculation of balcony area is measured as the area bounded by the centre line of demising or partition walls separating one unit from another unit, the outmost face of the enclosing guard and the external face of the adjoining balcony. 7. The units are measured at typical floor in the building. Columns may vary in size depending on the floor level. 8. For each unit type, unit sizes and details might be slightly different. Please refer to the sales and purchase agreement for the actual size of each specific unit.

تنويه: 1. أبعاد غرفة يتم قياسها طبق المعايير الهيكلية مع استبعاد تشطيبات الجدران ودرجة تعميل البناء. 2. جميع القياسات تم تزويدها من قبل المهندسين المعماريين الاستشاريين لدينا. 3. جميع المواد والأبعاد والرسومات تقريبية. تخضع المعلومات للتغيير دون إشعار مسبق. 4. قد تختلف منطقة الجناح الفعلي عن المساحة المذكورة. 5. الرسومات لا يتم توسيع نطاقها. يحتفظ المطور بالحقوق في إجراء التغييرات. 6. يتم قياس مساحة الجناح كمنطقة الجناح المحيطة بجدار المركز الجانبي أو الفاصلة التي تفصل وحدة عن وحدة أخرى، وواجهة الجدران الخارجية، وواجهة الكونكريت المحيطة بالوحدة المحيطة. 7. ويحسب نصف منطقة الشرفة على أنها المنطقة التي يحدها الخط المركزي للجدران الفاصلة أو الفاصلة التي تفصل وحدة عن وحدة أخرى وواجهة الأبنية للحارس المرفق وواجهة الخارجي للشرفة المحيطة. 8. يتم قياس الوحدات في الطابق النموذجي في المبنى. قد تختلف الأعمدة في الحجم حسب مستوى الطابق. 9. قد تكون أبعاد الوحدات وتفاصيلها مختلفة وذلك حسب نوع الوحدة. يرجى الرجوع إلى اتفاقية البيع والشراء لمعرفة الحجم الفعلي لكل وحدة.



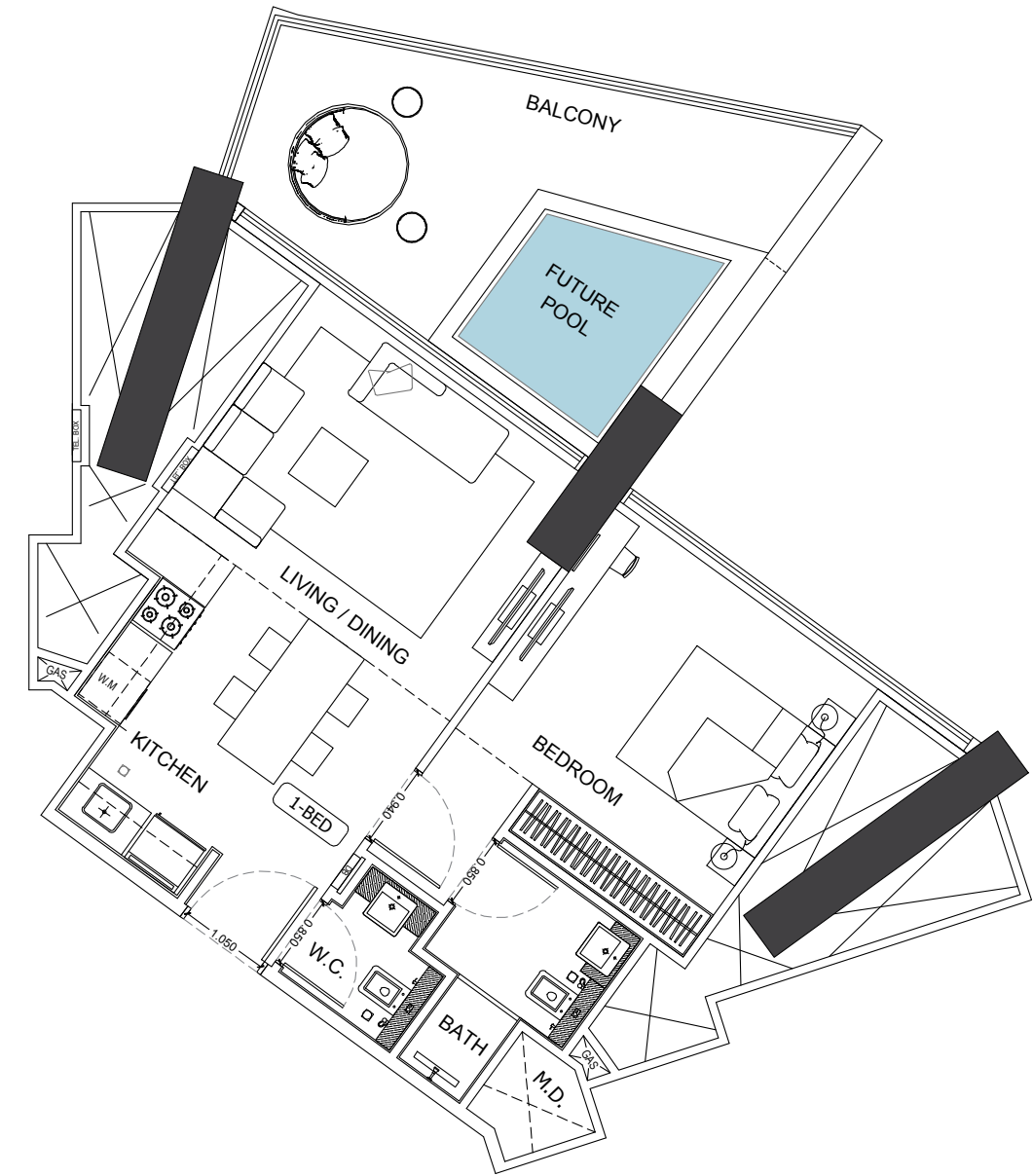
# 1 Bedroom

Type 03



# 1 Bedroom

Type 04



## 1 Bedroom Flat / Type 03

AREA	SQ.M	SQ.FT
SUITE AREA	63.22 m <sup>2</sup>	680.49 ft <sup>2</sup>
BALCONY AREA	21.89 m <sup>2</sup>	235.62 ft <sup>2</sup>
TOTAL UNIT AREA	85.11 m <sup>2</sup>	916.12 ft <sup>2</sup>

### FLAT DESIGN COMPONENTS

MASTER BEDROOM	16 m <sup>2</sup>
MASTER BATH	4 m <sup>2</sup>
WASHROOM	3 m <sup>2</sup>
KITCHEN & DINING	8 m <sup>2</sup>
LIVING	13 m <sup>2</sup>
PASSAGE	12 m <sup>2</sup>
LAUNDRY	3 m <sup>2</sup>

**GENERAL FINISHES** - Flooring, Skirting, Wall, Ceiling Terrace

**KITCHEN & APPLIANCES** - Cabinets, Counter Top, Back Splash, Cooking Range, Sink, Fridge, Dishwasher, Washing Machine, Microwave, Oven, Ice Maker

**BATHROOM SPECIFICATIONS** - Flooring, Skirting, Wall, Ceiling, Washbasin, WC, Shower Box, Bathtub, Jacuzzi

**GENERAL SPECIFICATIONS** - Doors Materials, Doors Ironmongery, Curtain Walls, Wardrobes Panels, Wardrobes Hinges, Private Pool

## 1 Bedroom Flat / Type 04

AREA	SQ.M	SQ.FT
SUITE AREA	51.93 m <sup>2</sup>	558.97 ft <sup>2</sup>
BALCONY AREA	21.88 m <sup>2</sup>	235.51 ft <sup>2</sup>
TOTAL UNIT AREA	73.81 m <sup>2</sup>	794.48 ft <sup>2</sup>

### FLAT DESIGN COMPONENTS

MASTER BEDROOM	16 m <sup>2</sup>
MASTER BATH	4 m <sup>2</sup>
WASHROOM	2 m <sup>2</sup>
KITCHEN & DINING	8 m <sup>2</sup>
LIVING	13 m <sup>2</sup>
PASSAGE	5 m <sup>2</sup>

**GENERAL FINISHES** - Flooring, Skirting, Wall, Ceiling Terrace

**KITCHEN & APPLIANCES** - Cabinets, Counter Top, Back Splash, Cooking Range, Sink, Fridge, Dishwasher, Washing Machine, Microwave, Oven, Ice Maker

**BATHROOM SPECIFICATIONS** - Flooring, Skirting, Wall, Ceiling, Washbasin, WC, Shower Box, Bathtub, Jacuzzi

**GENERAL SPECIFICATIONS** - Doors Materials, Doors Ironmongery, Curtain Walls, Wardrobes Panels, Wardrobes Hinges, Private Pool

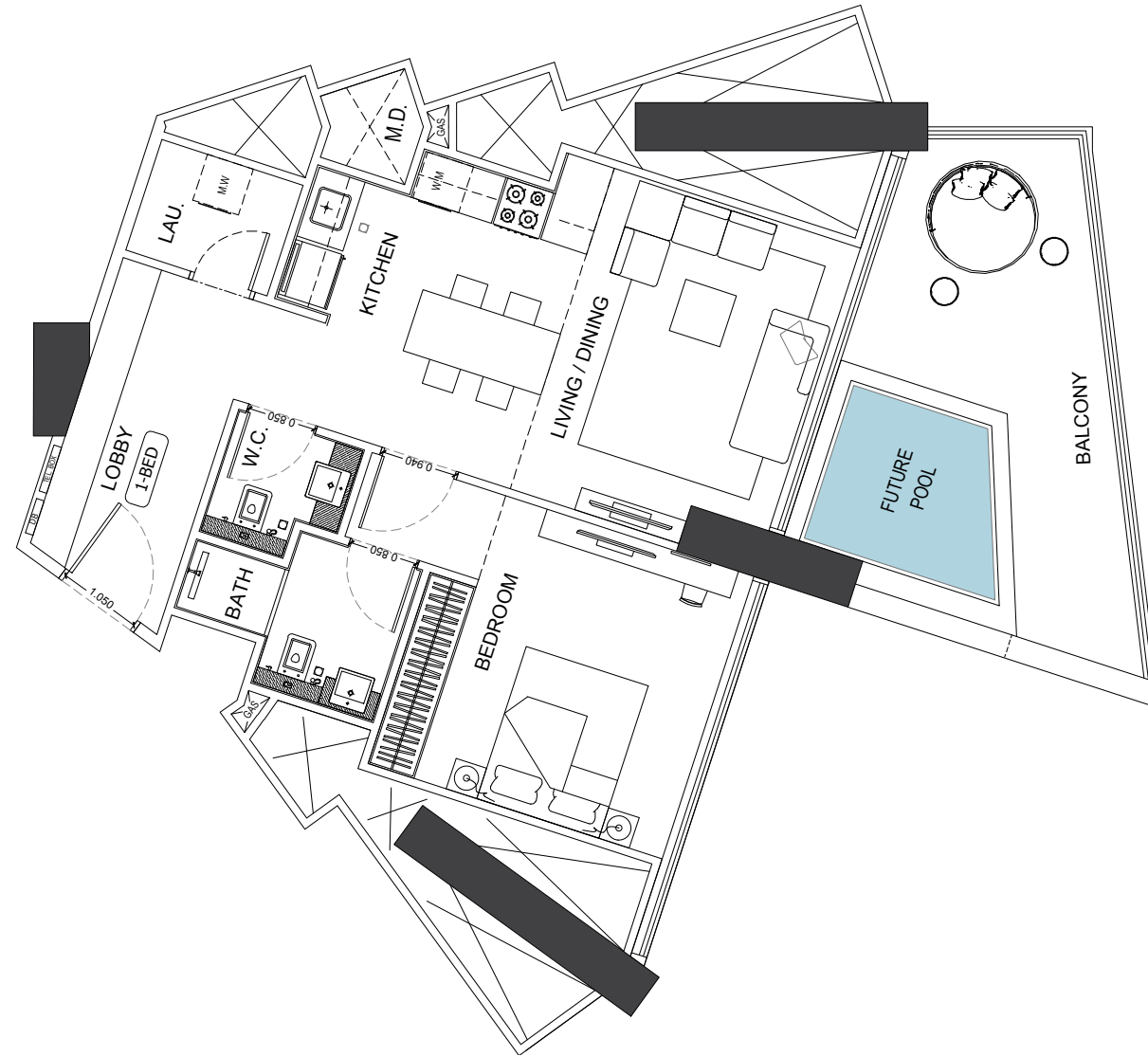
Disclaimer: 1. All room dimensions are measured to structural elements and exclude wall finishes and construction tolerances. 2. All dimensions have been provided by our consultant architects. 3. All materials, dimensions and drawings are approximate. Information is subject to change without notice. 4. Actual suite area may vary from the stated area. Drawings not to scale. The developer reserves the right to make revisions. 5. Calculation of suite area is measured as the area bounded by the centre line of demising or partition walls separating one unit from another unit, the exterior face of all exterior walls, and the exterior face of the corridor wall enclosing the adjoining unit. 6. Calculation of balcony area is measured as the area bounded by the centre line of demising or partition walls separating one unit from another unit, the outmost face of the enclosing guard and the external face of the adjoining balcony. 7. The units are measured at typical floor in the building. Columns may vary in size depending on the floor level. 8. For each unit type, unit sizes and details might be slightly different. Please refer to the sales and purchase agreement for the actual size of each specific unit.

تنويه: 1. أبعاد الغرف يتم قياسها طبق المعايير الهيكلية مع استبعاد تشطيبات الجدران وورق جدران الحمام. 2. جميع القياسات تم تزويدها من قبل المهندسين المعماريين الاستشاريين لدينا. 3. جميع المواد والأبعاد والرسومات تقريبية. تخضع المعلومات للتغيير دون إشعار مسبق. 4. قد تختلف منطقة الحاجز الفعلي عن المساحة المذكورة. 5. الرسومات لا يتم توسيع نطاقها. يحتفظ المطور بالحق في إجراء التغييرات. 6. يتم قياس حساب منطقة الحاجز كمنطقة بجوار الخط المركزي للجدران الفاصلة أو الفاصلة التي تفصل وحدة عن وحدة أخرى، وواجهة الجدران الخارجية، وواجهة الخزانة الممر المحيط بالوحدة المجاورة. 7. وبقياس حسب منطقة الشرفة على أعمق المنطقة التي يحدها الخط المركزي للجدران الفاصلة أو الفاصلة التي تفصل وحدة عن وحدة أخرى، وواجهة الأبنية للحارس المرفق وواجهة الخزانة للشرفة المجاورة. 8. يتم قياس الوحدات في الطابق النموذجي في المبنى. قد تختلف الأعمدة في الحجم حسب مستوى الطابق. 9. قد تكون أبعاد الوحدات وتفصيلاتها مختلفة فيما بينها وذلك حسب نوع الوحدة. يرجى الرجوع إلى اتفاقية البيع والشراء لمعرفة الحجم الفعلي لكل وحدة.



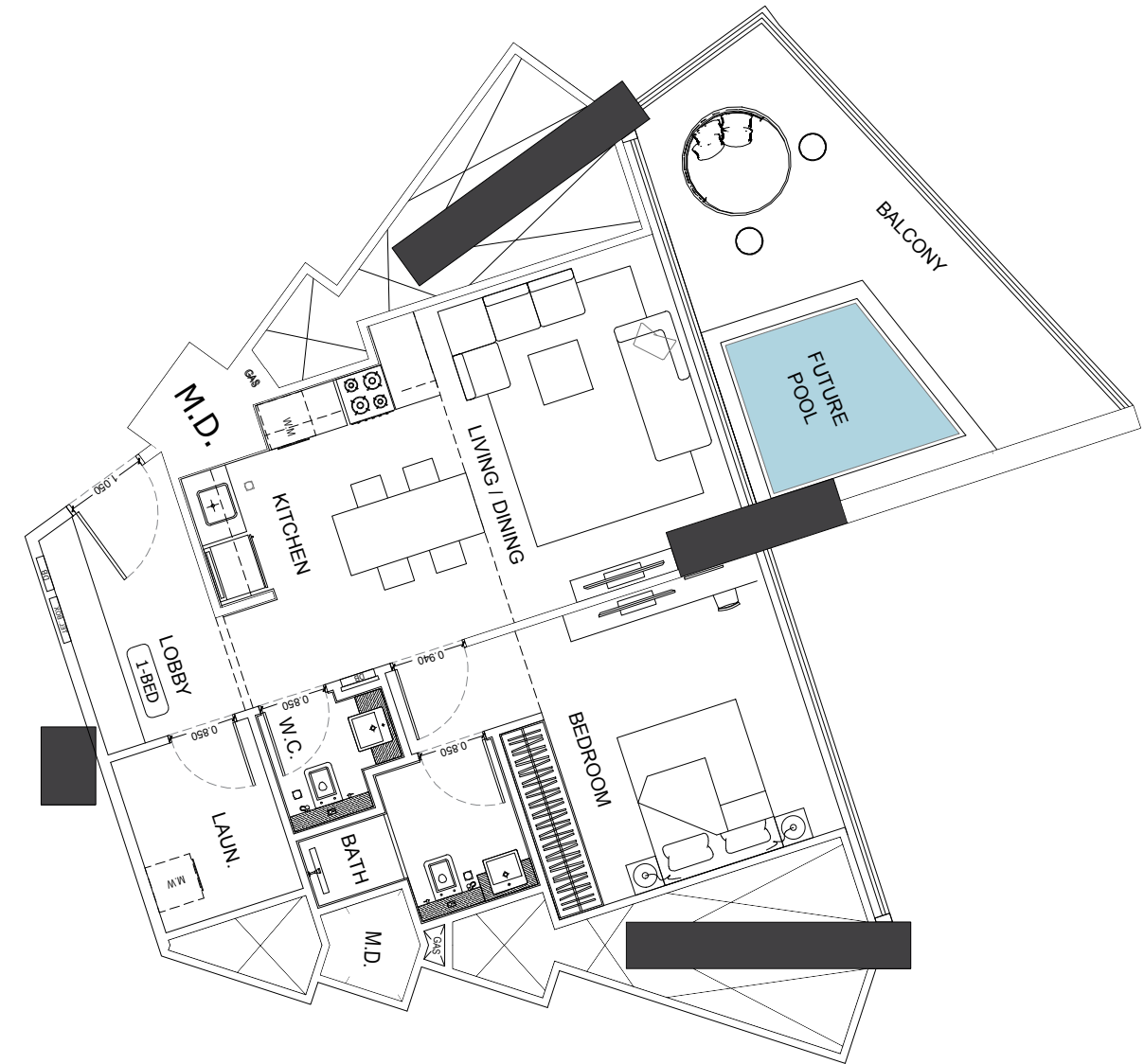
# 1 Bedroom

Type 05



# 1 Bedroom

Type 06



## 1 Bedroom Flat / Type 05

AREA	SQ.M	SQ.FT
SUITE AREA	63.27 m <sup>2</sup>	681.03 ft <sup>2</sup>
BALCONY AREA	21.88 m <sup>2</sup>	235.51 ft <sup>2</sup>
TOTAL UNIT AREA	85.15 m <sup>2</sup>	916.55 ft <sup>2</sup>

### FLAT DESIGN COMPONENTS

MASTER BEDROOM	16 m <sup>2</sup>
MASTER BATH	4 m <sup>2</sup>
WASHROOM	3 m <sup>2</sup>
KITCHEN & DINING	8 m <sup>2</sup>
LIVING	13 m <sup>2</sup>
PASSAGE	12 m <sup>2</sup>
LAUNDRY	3 m <sup>2</sup>

**GENERAL FINISHES** - Flooring, Skirting, Wall, Ceiling Terrace

**KITCHEN & APPLIANCES** - Cabinets, Counter Top, Back Splash, Cooking Range, Sink, Fridge, Dishwasher, Washing Machine, Microwave, Oven, Ice Maker

**BATHROOM SPECIFICATIONS** - Flooring, Skirting, Wall, Ceiling, Washbasin, WC, Shower Box, Bathtub, Jacuzzi

**GENERAL SPECIFICATIONS** - Doors Materials, Doors Ironmongery, Curtain Walls, Wardrobes Panels, Wardrobes Hinges, Private Pool

## 1 Bedroom Flat / Type 06

AREA	SQ.M	SQ.FT
SUITE AREA	63.26 m <sup>2</sup>	680.92 ft <sup>2</sup>
BALCONY AREA	21.88 m <sup>2</sup>	235.51 ft <sup>2</sup>
TOTAL UNIT AREA	85.14 m <sup>2</sup>	916.44 ft <sup>2</sup>

### FLAT DESIGN COMPONENTS

MASTER BEDROOM	16 m <sup>2</sup>
MASTER BATH	4 m <sup>2</sup>
WASHROOM	2 m <sup>2</sup>
KITCHEN & DINING	8 m <sup>2</sup>
LIVING	13 m <sup>2</sup>
PASSAGE	11 m <sup>2</sup>
LAUNDRY	4 m <sup>2</sup>

**GENERAL FINISHES** - Flooring, Skirting, Wall, Ceiling Terrace

**KITCHEN & APPLIANCES** - Cabinets, Counter Top, Back Splash, Cooking Range, Sink, Fridge, Dishwasher, Washing Machine, Microwave, Oven, Ice Maker

**BATHROOM SPECIFICATIONS** - Flooring, Skirting, Wall, Ceiling, Washbasin, WC, Shower Box, Bathtub, Jacuzzi

**GENERAL SPECIFICATIONS** - Doors Materials, Doors Ironmongery, Curtain Walls, Wardrobes Panels, Wardrobes Hinges, Private Pool





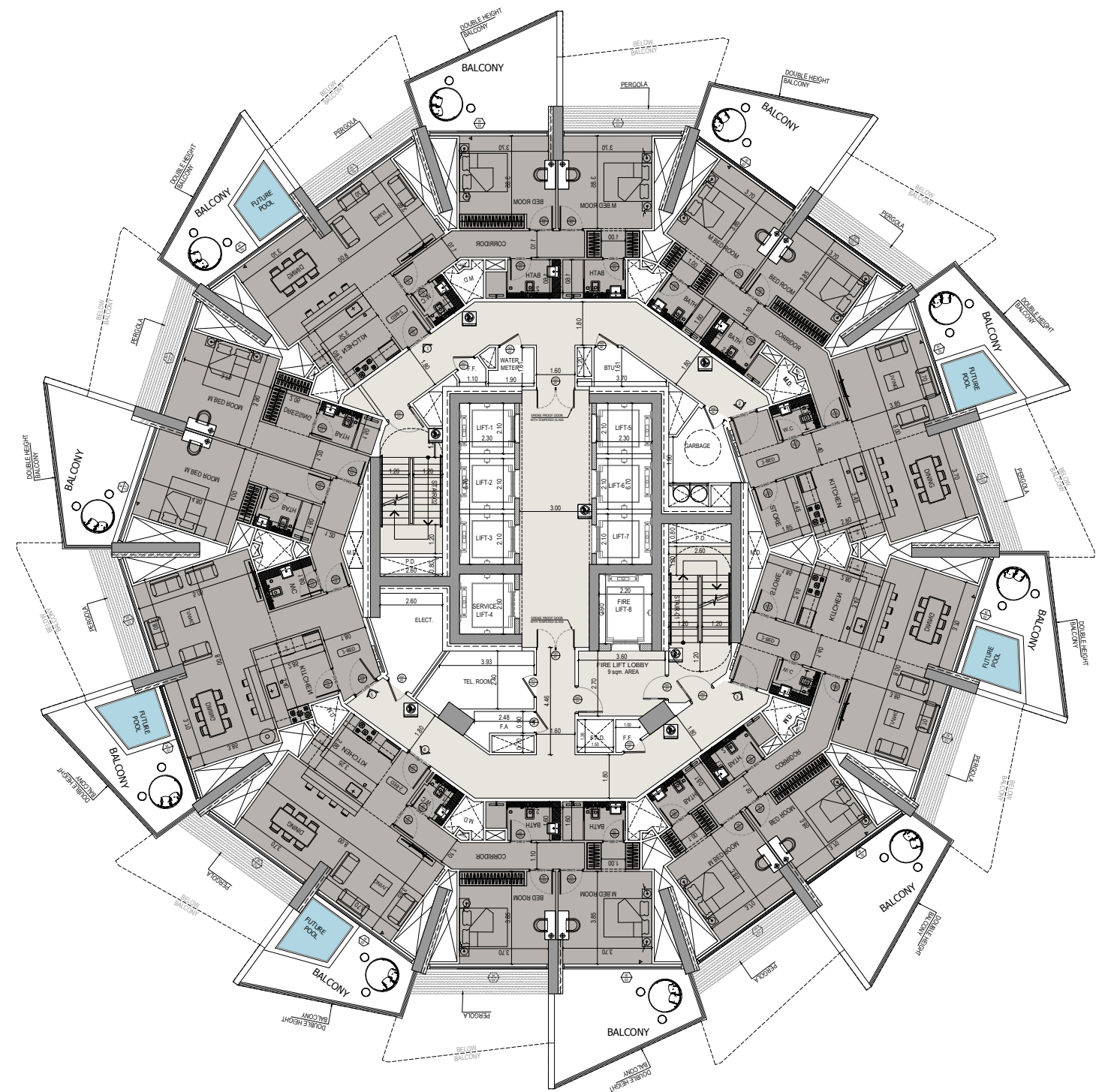
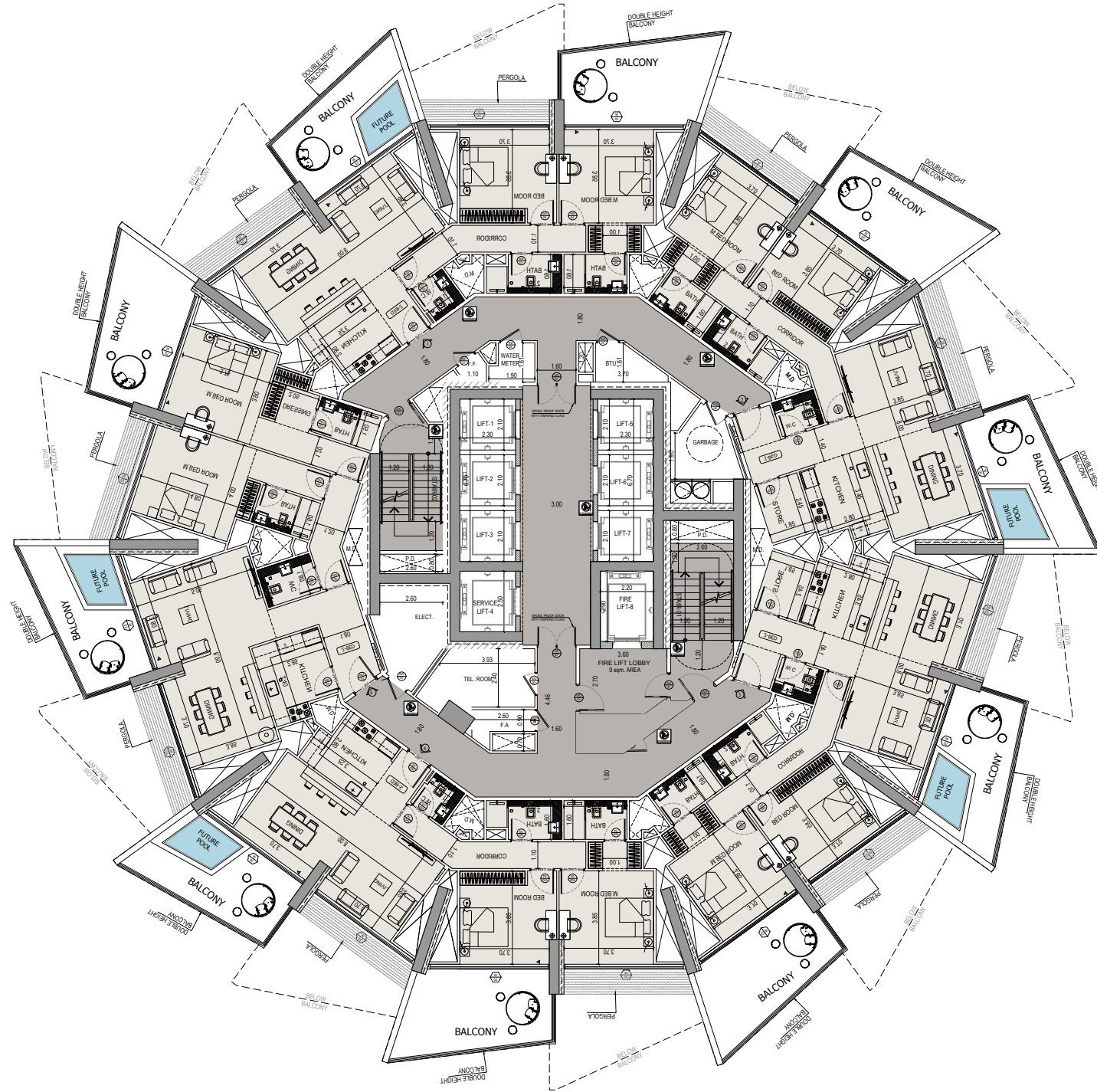
بنگھٹی  
BINGHATTI



# Typical Floor Plan

## 2 Bedroom

37<sup>th</sup> - 38<sup>th</sup> Floor



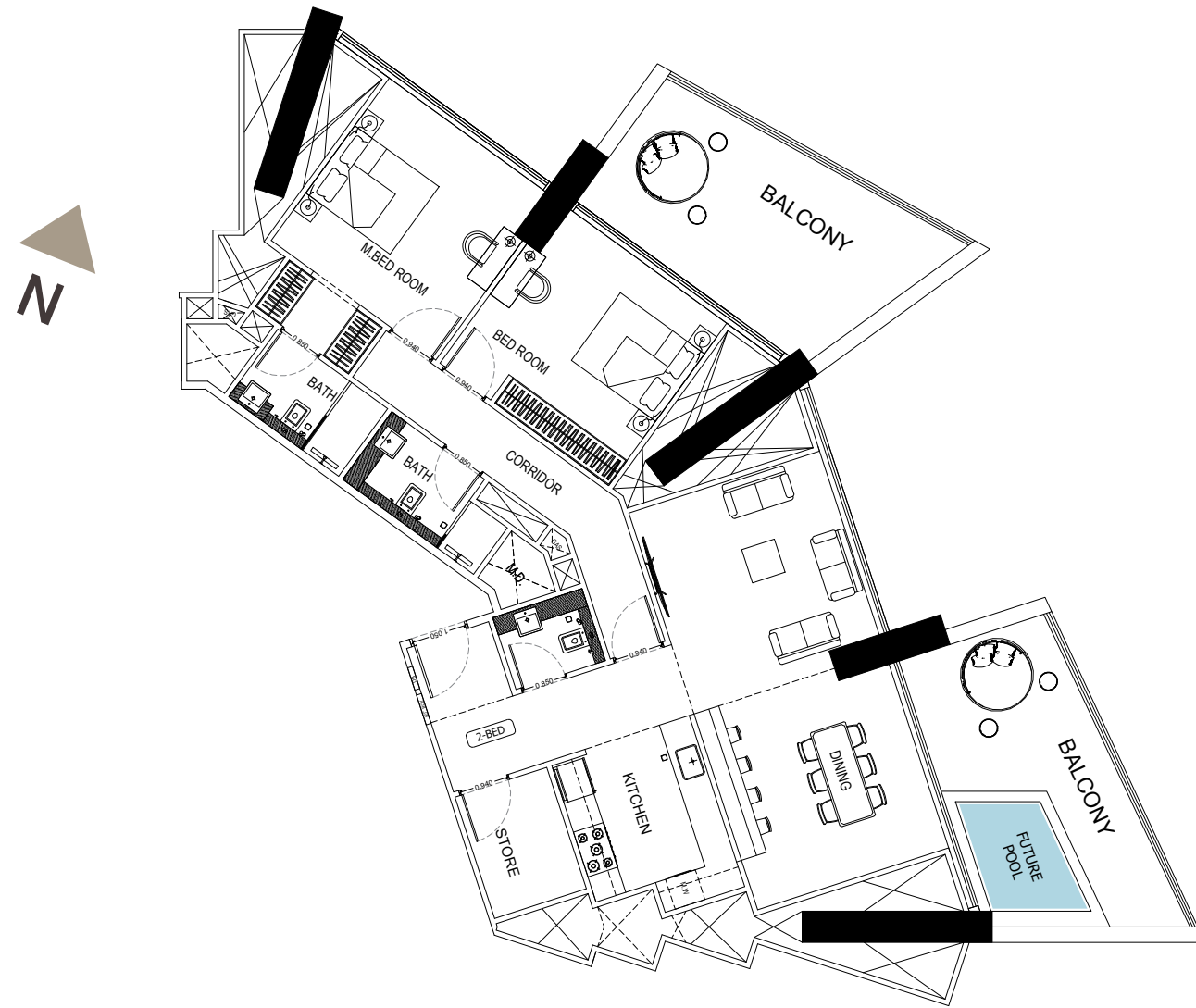
Disclaimer: 1. All room dimensions are measured to structural elements and exclude wall finishes and construction tolerances. 2. All dimensions have been provided by our consultant architects. 3. All materials, dimensions and drawings are approximate. Information is subject to change without notice. 4. Actual suite area may vary from the stated area. Drawings not to scale. The developer reserves the right to make revisions. 5. Calculation of suite area is measured as the area bounded by the centre line of demising or partition walls separating one unit from another unit, the exterior face of all exterior walls, and the exterior face of the corridor wall enclosing the adjoining unit. 6. Calculation of balcony area is measured as the area bounded by the centre line of demising or partition walls separating one unit from another unit, the outmost face of the enclosing guard and the external face of the adjoining balcony. 7. The units are measured at typical floor in the building. Columns may vary in size depending on the floor level. 8. For each unit type, unit sizes and details might be slightly different. Please refer to the sales and purchase agreement for the actual size of each specific unit.

تنويه: 1. أبعاد غرف، يتم قياسها طبق المعايير الهيكلية مع استبعاد تشطيبات الجدران ودرجة تعميل البناء. 2. جميع القياسات تم تزويدها من قبل المهندسين المعماريين الاستشاريين لدينا. 3. جميع المواد والأبعاد والرسومات تقريبية. تخضع المعلومات للتغيير دون إشعار مسبق. 4. قد تختلف منطقة الحاجز الفعلي عن المساحة المذكورة. 5. الرسومات لا يتم توسيع نطاقها. يحتفظ المطور بالحق في إجراء التغييرات. 6. يتم قياس مساحة الحاجز كمنطقة يحدها الخط المركزي للحجرن أو الفاصلة التي تفصل وحدة عن وحدة أخرى، وواجهة الخارج لجميع الجدران الخارجية، وواجهة الحاجز المحيطة بالوحدة المجاورة. 7. وقياس حساب منطقة الشرفة على أبعاد المنطقة التي يحدها الخط المركزي للحجرن الفاصلة التي تفصل وحدة عن وحدة أخرى، وواجهة البريد للحارس المرفق وواجهة الخارج للشرفة المجاورة. 8. قد تكون أبعاد الوحدات وتفاصيلها متغيرة باختلاف مستويات الطابق. 9. قد تكون أبعاد الوحدات وتفاصيلها متغيرة باختلاف مستويات الطابق. 10. يرجى الرجوع إلى اتفاقية البيع والشراء لمعرفة الحجم الفعلي لكل وحدة.



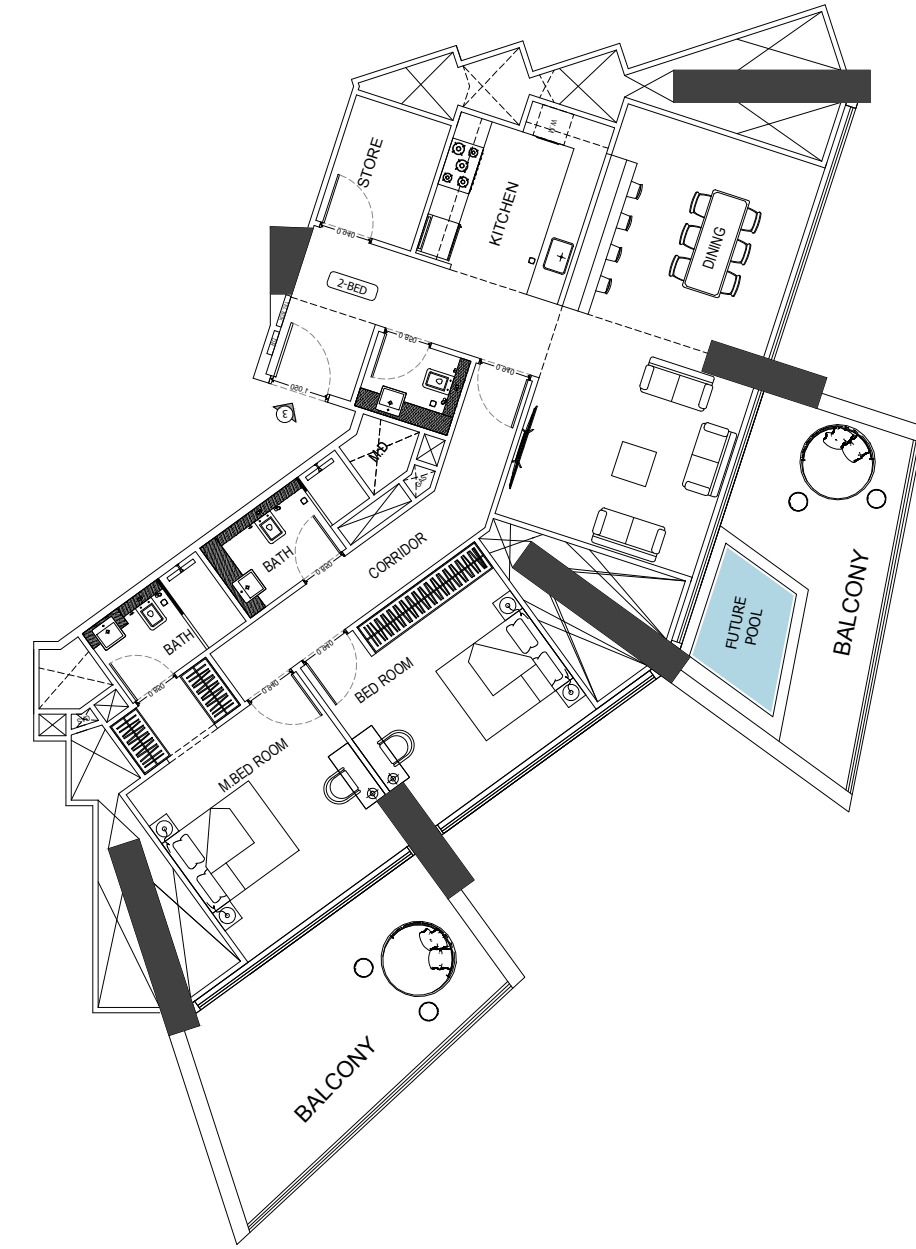
# 2 Bedroom

Type 01



# 2 Bedroom

Type 02



## 2 Bedroom Flat / Type 01

AREA	SQ.M	SQ.FT
SUITE AREA	114.91 m <sup>2</sup>	1243.88 ft <sup>2</sup>
BALCONY AREA	43.75 m <sup>2</sup>	470.92 ft <sup>2</sup>
TOTAL UNIT AREA	158.66 m <sup>2</sup>	1707.80 ft <sup>2</sup>

### FLAT DESIGN COMPONENTS

LIVING & DINING	31 m <sup>2</sup>
KITCHEN	9 m <sup>2</sup>
M.BEDROOM	17 m <sup>2</sup>
M.BATHROOM	4 m <sup>2</sup>
BEDROOM	15 m <sup>2</sup>
BATHROOM	5 m <sup>2</sup>
W.C	3 m <sup>2</sup>
CORRIDOR	9 m <sup>2</sup>
FOYER	9 m <sup>2</sup>
STORE	9 m <sup>2</sup>

**GENERAL FINISHES** - Flooring, Skirting, Wall, Ceiling Terrace

**KITCHEN & APPLIANCES** - Cabinets, Counter Top, Back Splash, Cooking Range, Sink, Fridge, Dishwasher, Washing Machine, Microwave, Oven, Ice Maker

**BATHROOM SPECIFICATIONS** - Flooring, Skirting, Wall, Ceiling, Washbasin, WC, Shower Box, Bathtub, Jacuzzi

**GENERAL SPECIFICATIONS** - Doors Materials, Doors Ironmongery, Curtain Walls, Wardrobes Panels, Wardrobes Hinges, Private Pool

## 2 Bedroom Flat / Type 02

AREA	SQ.M	SQ.FT
SUITE AREA	115.00 m <sup>2</sup>	1237.85 ft <sup>2</sup>
BALCONY AREA	43.75 m <sup>2</sup>	470.92 ft <sup>2</sup>
TOTAL UNIT AREA	158.75 m <sup>2</sup>	1708.77 ft <sup>2</sup>

### FLAT DESIGN COMPONENTS

LIVING & DINING	31 m <sup>2</sup>
KITCHEN	9 m <sup>2</sup>
M.BEDROOM	17 m <sup>2</sup>
M.BATHROOM	4 m <sup>2</sup>
BEDROOM	15 m <sup>2</sup>
BATHROOM	5 m <sup>2</sup>
W.C	3 m <sup>2</sup>
CORRIDOR	9 m <sup>2</sup>
FOYER	9 m <sup>2</sup>
STORE	5 m <sup>2</sup>

**GENERAL FINISHES** - Flooring, Skirting, Wall, Ceiling Terrace

**KITCHEN & APPLIANCES** - Cabinets, Counter Top, Back Splash, Cooking Range, Sink, Fridge, Dishwasher, Washing Machine, Microwave, Oven, Ice Maker

**BATHROOM SPECIFICATIONS** - Flooring, Skirting, Wall, Ceiling, Washbasin, WC, Shower Box, Bathtub, Jacuzzi

**GENERAL SPECIFICATIONS** - Doors Materials, Doors Ironmongery, Curtain Walls, Wardrobes Panels, Wardrobes Hinges, Private Pool

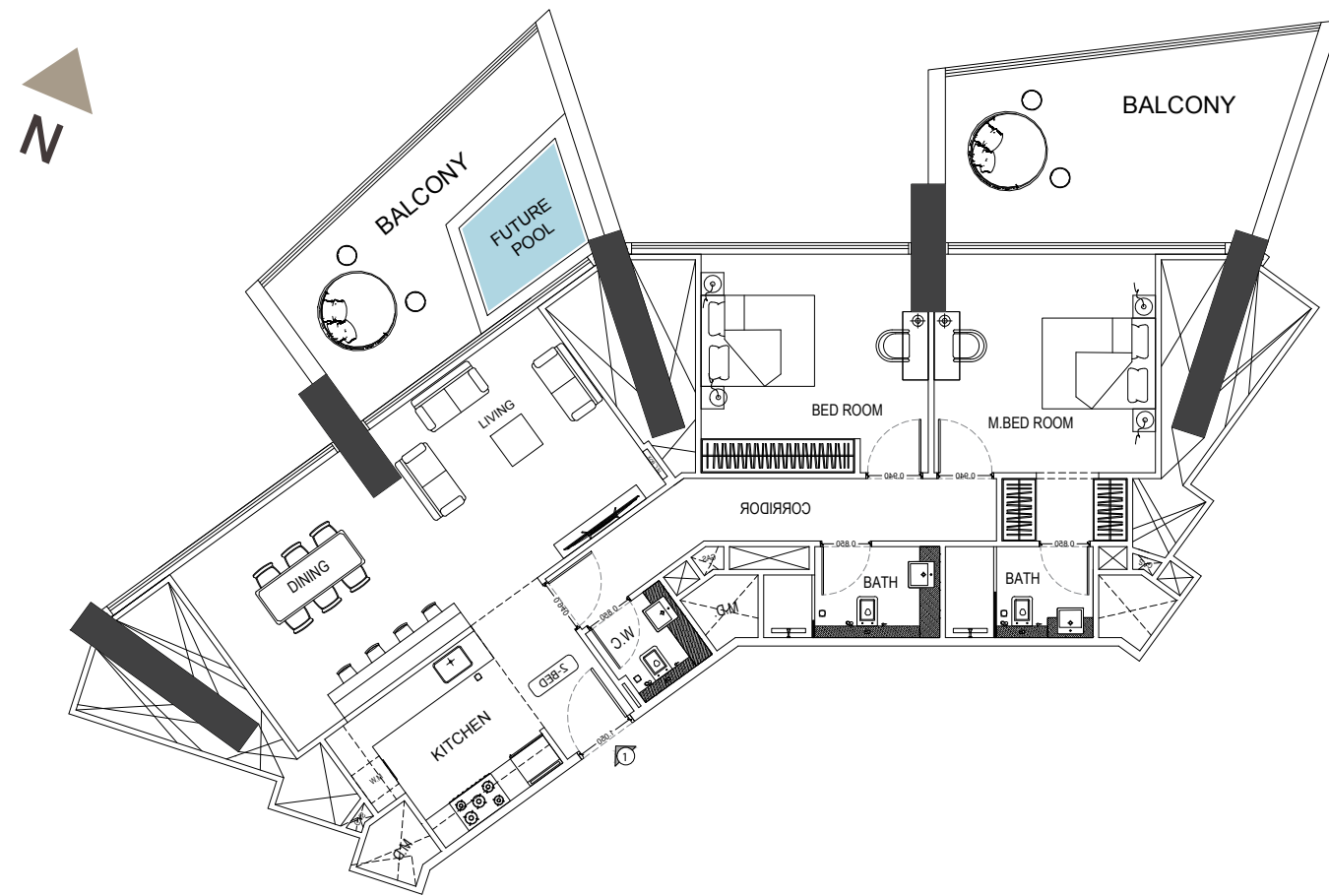
Disclaimer: 1. All room dimensions are measured to structural elements and exclude wall finishes and construction tolerances. 2. All dimensions have been provided by our consultant architects. 3. All materials, dimensions and drawings are approximate. Information is subject to change without notice. 4. Actual suite area may vary from the stated area. Drawings not to scale. The developer reserves the right to make revisions. 5. Calculation of suite area is measured as the area bounded by the centre line of demising or partition walls separating one unit from another unit, the exterior face of all exterior walls, and the exterior face of the corridor wall enclosing the adjoining unit. 6. Calculation of balcony area is measured as the area bounded by the centre line of demising or partition walls separating one unit from another unit, the outmost face of the enclosing guard and the external face of the adjoining balcony. 7. The units are measured at typical floor in the building. Columns may vary in size depending on the floor level. 8. For each unit type, unit sizes and details might be slightly different. Please refer to the sales and purchase agreement for the actual size of each specific unit.

تنويه: 1. أبعاد الغرف يتم قياسها طبق المعايير الهيكلية مع استبعاد تشطيبات الجدران ودرجة تعميل البناء. 2. جميع القياسات تم تزويدها من قبل المهندسين المعماريين الاستشاريين لدينا. 3. جميع المواد والأبعاد والرسومات تقريبية. تخضع المعلومات للتغيير دون إشعار مسبق. 4. قد تختلف منطقة الحاجز الفعلي عن المساحة المذكورة. 5. الرسومات لا يتم توسيع نطاقها. يحتفظ المطور بالحق في إجراء التغييرات. 6. يتم قياس مساحة الحاجز كمنطقة محددة الخط المركزي للجدران الفاصلة أو الفاصلة التي تفصل وحدة عن وحدة أخرى، وواجهة الجدران الخارجية، وواجهة الحاجز الممر المحيط بالوحدة المجاورة. 7. ونفاس حسب منطقة الشرفة على أعمق المنطقة التي يحدها الخط المركزي للجدران الفاصلة أو الفاصلة التي تفصل وحدة عن وحدة أخرى وواجهة البريد للحارس المرفق وواجهة الخارجي للشرفة المجاورة. 8. يتم قياس الوحدات في الطابق النموذجي في المبني. قد تختلف الأعمدة في الحجم حسب مستوى الطابق. 9. قد تكون أبعاد الوحدات وتفاصيلها مختلفة وذلك حسب نوع الوحدة. يرجى الرجوع إلى اتفاقية البيع والشراء لمعرفة الحجم الفعلي لكل وحدة.



# 2 Bedroom

Type 03



# 2 Bedroom

Type 04



## 2 Bedroom Flat / Type 03

AREA	SQ.M	SQ.FT
SUITE AREA	103.89 m <sup>2</sup>	1118.26 ft <sup>2</sup>
BALCONY AREA	43.75 m <sup>2</sup>	470.92 ft <sup>2</sup>
TOTAL UNIT AREA	147.64 m <sup>2</sup>	1589.18 ft <sup>2</sup>

### FLAT DESIGN COMPONENTS

LIVING & DINING	31 m <sup>2</sup>
KITCHEN	9 m <sup>2</sup>
M.BEDROOM	17 m <sup>2</sup>
M.BATHROOM	4 m <sup>2</sup>
BEDROOM	15 m <sup>2</sup>
BATHROOM	5 m <sup>2</sup>
W.C	3 m <sup>2</sup>
CORRIDOR	9 m <sup>2</sup>
FOYER	4 m <sup>2</sup>

**GENERAL FINISHES** - Flooring, Skirting, Wall, Ceiling Terrace

**KITCHEN & APPLIANCES** - Cabinets, Counter Top, Back Splash, Cooking Range, Sink, Fridge, Dishwasher, Washing Machine, Microwave, Oven, Ice Maker

**BATHROOM SPECIFICATIONS** - Flooring, Skirting, Wall, Ceiling, Washbasin, WC, Shower Box, Bathtub, Jacuzzi

**GENERAL SPECIFICATIONS** - Doors Materials, Doors Ironmongery, Curtain Walls, Wardrobes Panels, Wardrobes Hinges, Private Pool

## 2 Bedroom Flat / Type 04

AREA	SQ.M	SQ.FT
SUITE AREA	127.17 m <sup>2</sup>	1368.85 ft <sup>2</sup>
BALCONY AREA	43.75 m <sup>2</sup>	470.92 ft <sup>2</sup>
TOTAL UNIT AREA	170.92 m <sup>2</sup>	1839.77 ft <sup>2</sup>

### FLAT DESIGN COMPONENTS

LIVING & DINING	36 m <sup>2</sup>
KITCHEN	9 m <sup>2</sup>
M.BEDROOM	25 m <sup>2</sup>
M.BATHROOM	4 m <sup>2</sup>
BEDROOM	21 m <sup>2</sup>
BATHROOM	4 m <sup>2</sup>
W.C	4 m <sup>2</sup>
CORRIDOR	6 m <sup>2</sup>
FOYER	10 m <sup>2</sup>

**GENERAL FINISHES** - Flooring, Skirting, Wall, Ceiling Terrace

**KITCHEN & APPLIANCES** - Cabinets, Counter Top, Back Splash, Cooking Range, Sink, Fridge, Dishwasher, Washing Machine, Microwave, Oven, Ice Maker

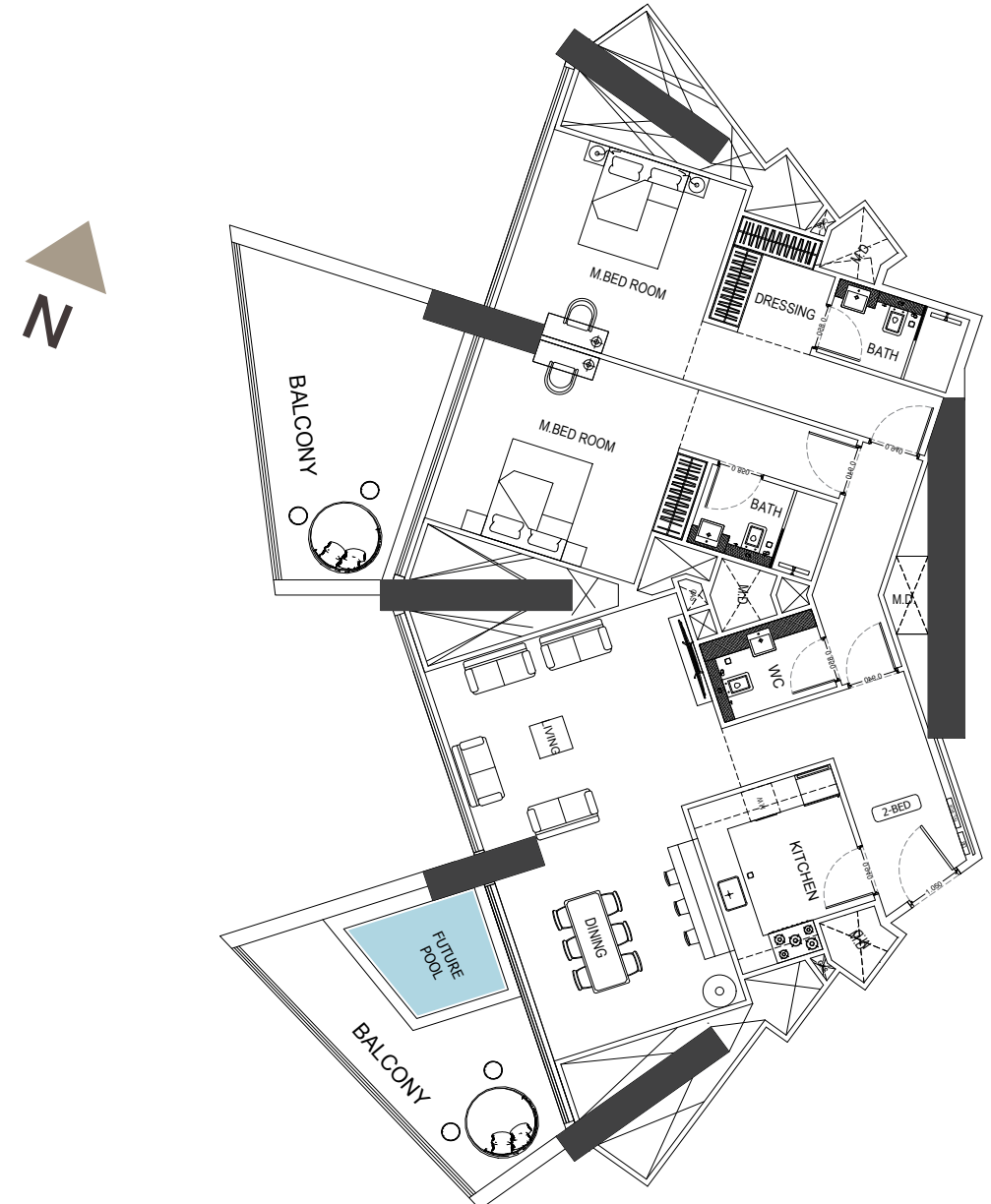
**BATHROOM SPECIFICATIONS** - Flooring, Skirting, Wall, Ceiling, Washbasin, WC, Shower Box, Bathtub, Jacuzzi

**GENERAL SPECIFICATIONS** - Doors Materials, Doors Ironmongery, Curtain Walls, Wardrobes Panels, Wardrobes Hinges, Private Pool



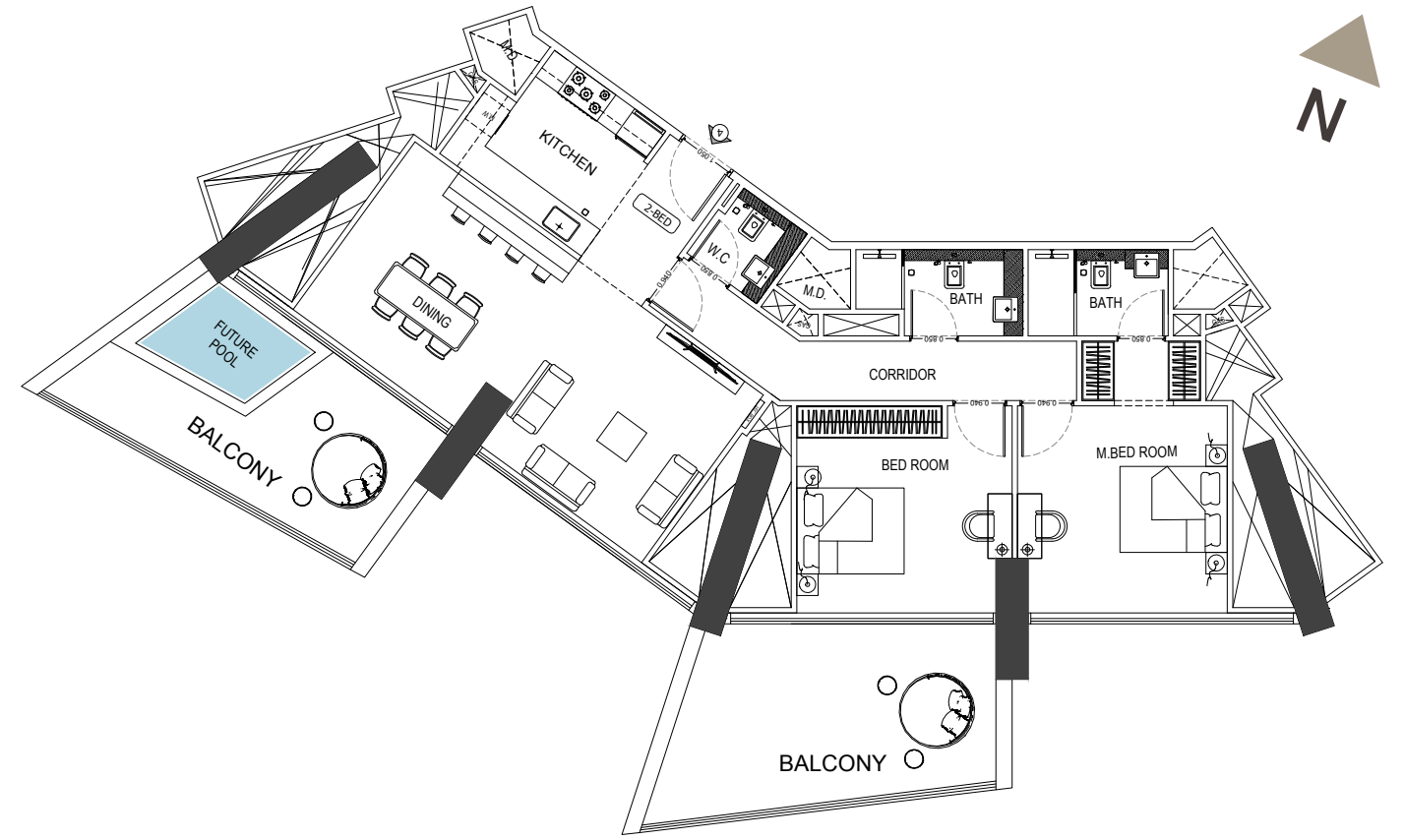
# 2 Bedroom

Type 05



# 2 Bedroom

Type 06



## 2 Bedroom Flat / Type 05

AREA	SQ.M	SQ.FT
SUITE AREA	127.17 m <sup>2</sup>	1368.85 ft <sup>2</sup>
BALCONY AREA	43.75 m <sup>2</sup>	470.92 ft <sup>2</sup>
TOTAL UNIT AREA	170.92 m <sup>2</sup>	1839.77 ft <sup>2</sup>

### FLAT DESIGN COMPONENTS

LIVING & DINING	36 m <sup>2</sup>
KITCHEN	9 m <sup>2</sup>
M.BEDROOM	25 m <sup>2</sup>
M.BATHROOM	4 m <sup>2</sup>
BEDROOM	21 m <sup>2</sup>
BATHROOM	4 m <sup>2</sup>
W.C	4 m <sup>2</sup>
CORRIDOR	6 m <sup>2</sup>
FOYER	10 m <sup>2</sup>

**GENERAL FINISHES** - Flooring, Skirting, Wall, Ceiling Terrace

**KITCHEN & APPLIANCES** - Cabinets, Counter Top, Back Splash, Cooking Range, Sink, Fridge, Dishwasher, Washing Machine, Microwave, Oven, Ice Maker

**BATHROOM SPECIFICATIONS** - Flooring, Skirting, Wall, Ceiling, Washbasin, WC, Shower Box, Bathtub, Jacuzzi

**GENERAL SPECIFICATIONS** - Doors Materials, Doors Ironmongery, Curtain Walls, Wardrobes Panels, Wardrobes Hinges, Private Pool

## 2 Bedroom Flat / Type 06

AREA	SQ.M	SQ.FT
SUITE AREA	103.89 m <sup>2</sup>	1118.26 ft <sup>2</sup>
BALCONY AREA	43.75 m <sup>2</sup>	470.92 ft <sup>2</sup>
TOTAL UNIT AREA	147.64 m <sup>2</sup>	1589.18 ft <sup>2</sup>

### FLAT DESIGN COMPONENTS

LIVING & DINING	31 m <sup>2</sup>
KITCHEN	9 m <sup>2</sup>
M.BEDROOM	17 m <sup>2</sup>
M.BATHROOM	4 m <sup>2</sup>
BEDROOM	15 m <sup>2</sup>
BATHROOM	5 m <sup>2</sup>
W.C	3 m <sup>2</sup>
CORRIDOR	9 m <sup>2</sup>
FOYER	4 m <sup>2</sup>

**GENERAL FINISHES** - Flooring, Skirting, Wall, Ceiling Terrace

**KITCHEN & APPLIANCES** - Cabinets, Counter Top, Back Splash, Cooking Range, Sink, Fridge, Dishwasher, Washing Machine, Microwave, Oven, Ice Maker

**BATHROOM SPECIFICATIONS** - Flooring, Skirting, Wall, Ceiling, Washbasin, WC, Shower Box, Bathtub, Jacuzzi

**GENERAL SPECIFICATIONS** - Doors Materials, Doors Ironmongery, Curtain Walls, Wardrobes Panels, Wardrobes Hinges, Private Pool



Inspiring  
Bliss and  
Vitality

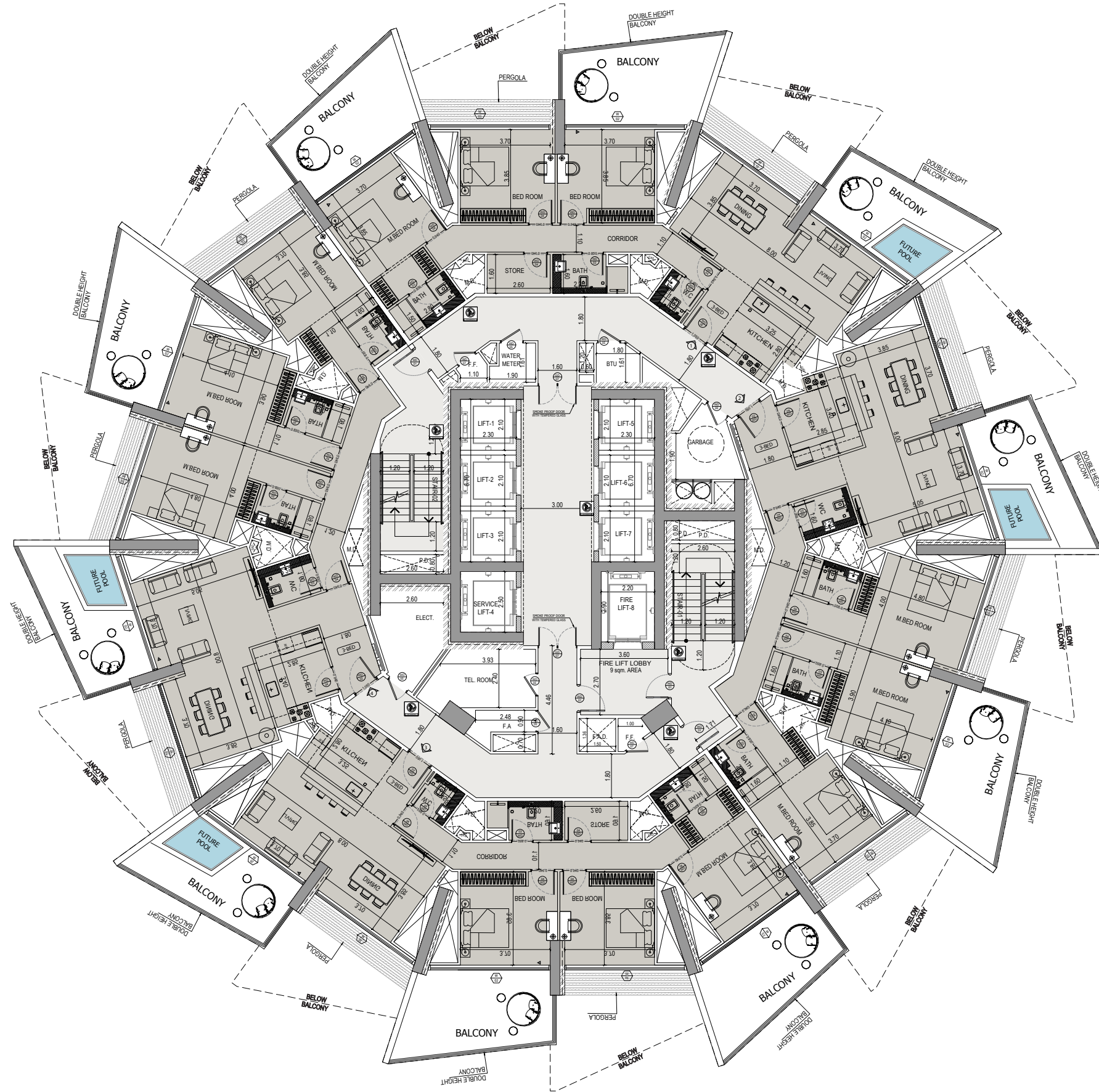




# Typical Floor Plan

## 3 Bedroom

39<sup>th</sup> Floor



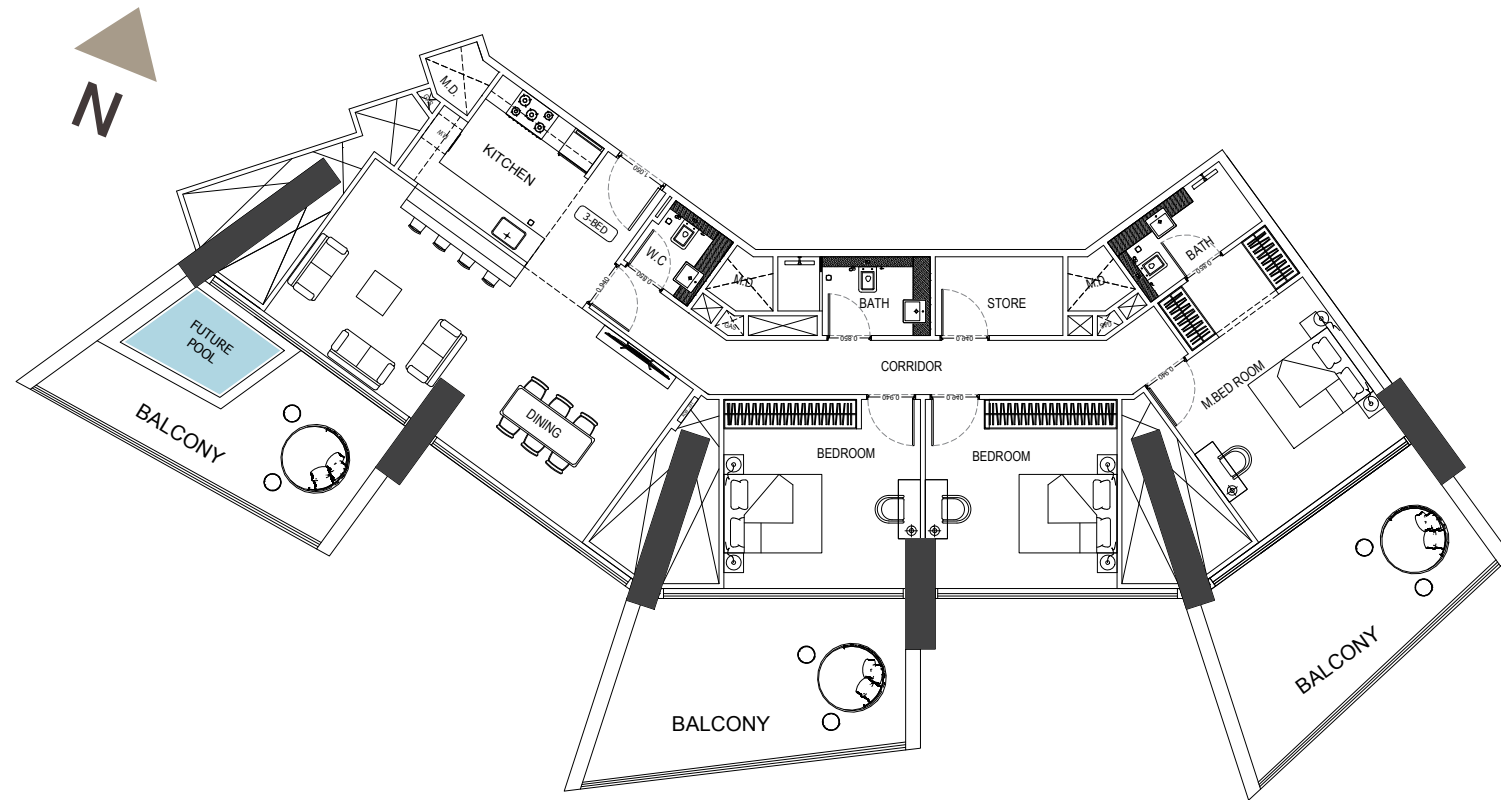
Disclaimer: 1. All room dimensions are measured to structural elements and exclude wall finishes and construction tolerances. 2. All dimensions have been provided by our consultant architects. 3. All materials, dimensions and drawings are approximate. Information is subject to change without notice. 4. Actual suite area may vary from the stated area. Drawings not to scale. The developer reserves the right to make revisions. 5. Calculation of suite area is measured as the area bounded by the centre line of demising or partition walls separating one unit from another unit, the exterior face of all exterior walls, and the exterior face of the corridor wall enclosing the adjoining unit. 6. Calculation of balcony area is measured as the area bounded by the centre line of demising or partition walls separating one unit from another unit, the outmost face of the enclosing guard and the external face of the adjoining balcony. 7. The units are measured at typical floor in the building. Columns may vary in size depending on the floor level. 8. For each unit type, unit sizes and details might be slightly different. Please refer to the sales and purchase agreement for the actual size of each specific unit.

تنويه: 1. أبعاد غرف يتم قياسها طبق المعايير الهيكلية مع استبعاد تشطيبات الجدران ودرجة تعميل البناء. 2. جميع القياسات تم تزويدها من قبل المهندسين المعماريين الاستشاريين لدينا. 3. جميع المواد والأبعاد والرسومات تقريبية. تخضع المعلومات للتغيير دون إشعار مسبق. 4. قد تختلف منطقة الختام الفعلي عن المساحة المذكورة. 5. الرسومات لا يتم توسيع نطاقها. يحتفظ المطور بالحق في إجراء التغييرات. 6. يتم قياس حساب منطقة الختام كمنطقة تحدها الخط المركزي للجدران الفاصلة أو الفاصلة التي تفصل وحدة عن وحدة أخرى، وواجهة الجدران الخارجية، وواجهة الختام المحيطة بالوحدة المجاورة. 7. ويحسب حساب منطقة الشرفة على أنها المنطقة التي يحدها الخط المركزي للجدران الفاصلة أو الفاصلة التي تفصل وحدة عن وحدة أخرى، وواجهة الأبعاد للحارس المرفق وواجهة الجدران للشرفة المجاورة. 8. يتم قياس الوحدات في الطابق النموذجي في المبنى. قد تختلف الأعمدة في الحجم حسب مستوى الطابق. 9. قد تكون أبعاد الوحدات وتفاصيلها مختلفة باختلاف ذلك حسب نوع الوحدة. يرجى الرجوع إلى اتفاقية البيع والشراء لمعرفة الحجم الفعلي لكل وحدة.



# 3 Bedroom

Type 01



# 3 Bedroom

Type 02



## 3 Bedroom Flat / Type 01

AREA	SQ.M	SQ.FT
SUITE AREA	131.04 m <sup>2</sup>	1410.50 ft <sup>2</sup>
BALCONY AREA	65.63 m <sup>2</sup>	706.44 ft <sup>2</sup>
TOTAL UNIT AREA	196.67 m <sup>2</sup>	2116.94 ft <sup>2</sup>

### FLAT DESIGN COMPONENTS

LIVING & DINING	31 m <sup>2</sup>
KITCHEN	9 m <sup>2</sup>
M.BEDROOM	18 m <sup>2</sup>
M.BATHROOM	4 m <sup>2</sup>
BEDROOM	15 m <sup>2</sup>
BEDROOM	15 m <sup>2</sup>
BATH	5 m <sup>2</sup>
W.C	3 m <sup>2</sup>
CORRIDOR	14 m <sup>2</sup>
FOYER	4 m <sup>2</sup>
STORE	4 m <sup>2</sup>

**GENERAL FINISHES** - Flooring, Skirting, Wall, Ceiling Terrace

**KITCHEN & APPLIANCES** - Cabinets, Counter Top, Back Splash, Cooking Range, Sink, Fridge, Dishwasher, Washing Machine, Microwave, Oven, Ice Maker

**BATHROOM SPECIFICATIONS** - Flooring, Skirting, Wall, Ceiling, Washbasin, WC, Shower Box, Bathtub, Jacuzzi

**GENERAL SPECIFICATIONS** - Doors Materials, Doors Ironmongery, Curtain Walls, Wardrobes Panels, Wardrobes Hinges, Private Pool

## 3 Bedroom Flat / Type 02

AREA	SQ.M	SQ.FT
SUITE AREA	155.26 m <sup>2</sup>	1671.20 ft <sup>2</sup>
BALCONY AREA	43.75 m <sup>2</sup>	470.92 ft <sup>2</sup>
TOTAL UNIT AREA	199.01 m <sup>2</sup>	2142.13 ft <sup>2</sup>

### FLAT DESIGN COMPONENTS

LIVING & DINING	36 m <sup>2</sup>
KITCHEN	9 m <sup>2</sup>
M.BEDROOM	20 m <sup>2</sup>
M.BATHROOM	21 m <sup>2</sup>
M.BEDROOM	4 m <sup>2</sup>
M.BATHROOM	21 m <sup>2</sup>
M.BATHROOM	4 m <sup>2</sup>
W.C	4 m <sup>2</sup>
CORRIDOR	11 m <sup>2</sup>
FOYER	10 m <sup>2</sup>

**GENERAL FINISHES** - Flooring, Skirting, Wall, Ceiling Terrace

**KITCHEN & APPLIANCES** - Cabinets, Counter Top, Back Splash, Cooking Range, Sink, Fridge, Dishwasher, Washing Machine, Microwave, Oven, Ice Maker

**BATHROOM SPECIFICATIONS** - Flooring, Skirting, Wall, Ceiling, Washbasin, WC, Shower Box, Bathtub, Jacuzzi

**GENERAL SPECIFICATIONS** - Doors Materials, Doors Ironmongery, Curtain Walls, Wardrobes Panels, Wardrobes Hinges, Private Pool

Disclaimer: 1. All room dimensions are measured to structural elements and exclude wall finishes and construction tolerances. 2. All dimensions have been provided by our consultant architects. 3. All materials, dimensions and drawings are approximate. Information is subject to change without notice. 4. Actual suite area may vary from the stated area. Drawings not to scale. The developer reserves the right to make revisions. 5. Calculation of suite area is measured as the area bounded by the centre line of demising or partition walls separating one unit from another unit, the exterior face of all exterior walls, and the exterior face of the corridor wall enclosing the adjoining unit. 6. Calculation of balcony area is measured as the area bounded by the centre line of demising or partition walls separating one unit from another unit, the outmost face of the enclosing guard and the external face of the adjoining balcony. 7. The units are measured at typical floor in the building. Columns may vary in size depending on the floor level. 8. For each unit type, unit sizes and details might be slightly different. Please refer to the sales and purchase agreement for the actual size of each specific unit.

تنويه: 1. أبعاد الغرف يتم قياسها طبق المعايير الهيكلية مع استبعاد تشطيبات الجدران وورق الجدران. 2. جميع القياسات تم تزويدها من قبل المهندسين المعماريين الاستشاريين لدينا. 3. جميع المواد والأبعاد والرسومات تقريبية. تخضع المعلومات للتغيير دون إشعار مسبق. 4. قد تختلف منطقة الحاجز الفعلي عن المساحة المذكورة. 5. الرسومات لا يتم توسيع نطاقها. يحتفظ المطور بالحقوق في إجراء التغييرات. 6. يتم قياس حساب منطقة الحاجز كمنطقة بجوار الخط المركزي للجدران الفاصلة أو الفاصلة التي تفصل وحدة عن وحدة أخرى، وواجهة الجدران الخارجية، وواجهة الحاجز الممر المحيط بالوحدة المجاورة. 7. وقياس حساب منطقة الشرفة على أعمق المنطقة التي يحدها الخط المركزي للجدران الفاصلة أو الفاصلة التي تفصل وحدة عن وحدة أخرى وواجهة البريد للحارس المرفق وواجهة الخارجي للشرفة المجاورة. 8. يتم قياس الوحدات في الطابق النموذجي في المبني. قد تختلف الأعمدة في الحجم حسب مستوى الطابق. 9. قد تكون أبعاد الوحدات وتفصيلاتها مختلفة وذلك حسب نوع الوحدة. يرجى الرجوع إلى اتفاقية البيع والشراء لمعرفة الحجم الفعلي لكل وحدة.









*Defiantly Audacious.  
Masterfully Fashioned.*



